

www.newMaker.com

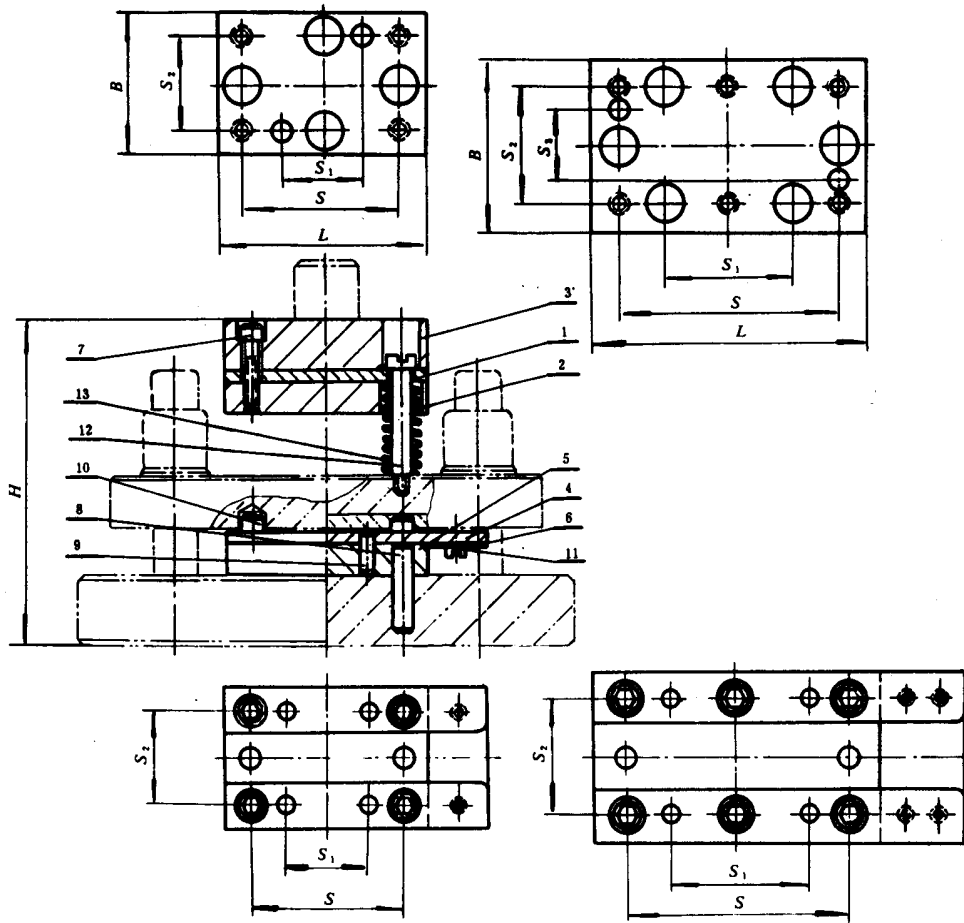
中华人民共和国国家标准

UDC 621.961.02

冷冲模导板模典型组合  
弹压横向送料典型组合

GB 2874.4—81

Typical assembly with guide stripper for cold press dies  
Typical assembly for spring stripper and cross feeding



标记示例:

凹模周界  $L = 100 \text{ mm}$ 、 $B = 80 \text{ mm}$ 、闭合高度  $H$  为  $134 \sim 138 \text{ mm}$  的弹压横向送料典型组合:  
典型组合  $100 \times 80 \times 134 \sim 138$  GB 2874.4—81

凹模周界		L	63	80	100	100	100	125	(140)
凸模		B	50	63	80	100	100	125	(140)
配用模架		长	52	59	61	65	65	65	65
GB 2853.1-81		最小闭合高度 H	109	125	129	129	129	129	142
		最大闭合高度 H	111	129	133	133	133	133	146
孔距尺寸		S	47	62	82	76	101	101	116
		S <sub>1</sub>	23	36	50	40	65	65	70
		S <sub>2</sub>	34	45	45	56	56	56	70
		S <sub>3</sub>	14	21	21	28	28	28	28
1	垫板 GB 2858.3-81	1	63 × 50 × 4	80 × 63 × 6	100 × 63 × 6	100 × 80 × 6	125 × 80 × 6	(140) × 80 × 6	(140) × 80 × 6
2	固定板 GB 2858.2-81	1	63 × 50 × 12	80 × 63 × 16	100 × 63 × 16	100 × 80 × 16	125 × 80 × 16	(140) × 80 × 16	(140) × 80 × 18
3	上模座 GB 2858.2-81	1	63 × 50 × 18	80 × 63 × 18	100 × 63 × 18	100 × 80 × 20	125 × 80 × 20	(140) × 80 × 20	(140) × 80 × 20
4	导料板 GB 2865.5-81	2	83 × B × 6	100 × B × 6	120 × B × 6	120 × B × 6	145 × B × 6	160 × B × 6	160 × B × 6
5	凹模 GB 2858.1-81	1	63 × 50 × 10 63 × 50 × 12	80 × 63 × 12 80 × 63 × 16	100 × 63 × 12 100 × 63 × 16	100 × 80 × 12 100 × 80 × 16	125 × 80 × 12 125 × 80 × 16	(140) × 80 × 12 (140) × 80 × 16	160 × B × 6
6	承料板 GB 2865.6-81	1	50 × 20 × 2	63 × 20 × 2	63 × 20 × 2	80 × 20 × 2	80 × 20 × 2	80 × 20 × 2	80 × 20 × 2
7	螺钉 GB 70-76	4	M5 × 25	M6 × 30	M6 × 30	M6 × 30	M8 × 30	M8 × 30	M8 × 30
8	圆柱销 GB 119-76	6	5 × 30	6 × 30	6 × 30	6 × 30	8 × 30	8 × 30	8 × 30
9	圆柱销 GB 119-76	4	5 × 16	5 × 16	5 × 16	5 × 16	6 × 25	6 × 25	6 × 25
10	螺钉 GB 70-76	4	M5 × 30	M6 × 30	M6 × 30	M6 × 30	M8 × 30	M8 × 30	M8 × 30
11	螺钉 GB 65-76	6	M5 × 8	M5 × 8	M5 × 8	M5 × 8	M5 × 8	M5 × 8	M5 × 8
12	卸料螺钉 GB 2867.5-81	4	5 × 35	6 × 40	6 × 40	6 × 40	8 × 40	8 × 40	8 × 42
13	弹簧 GB 2089-80	4							
		6							
零件号、名称及标准编号		数量	规格						
			设计选用。亦可以用橡皮，聚胺酯，碟形弹簧						

www.newmaker.com

续表

凹模周界		L	125	(140)	160	(140)	160	200
凸模		B	100	65	67	125	76	
长度		最小闭合高度 H		142		156		
最大闭合高度 H		146		163		180		
S		101	116	136	110	130	170	
S <sub>1</sub>		65	70	70	60	70	100	
S <sub>2</sub>		76		95				
S <sub>3</sub>		40		55				
1	垫板 GB 2858.3-81	1	125 × 100 × 6	(140) × 100 × 6	160 × 100 × 6	(140) × 125 × 6	160 × 125 × 6	200 × 125 × 6
2	固定板 GB 2858.2-81	1	125 × 100 × 18	(140) × 100 × 18	160 × 100 × 18	(140) × 125 × 18	160 × 125 × 18	200 × 125 × 22
3	上模座 GB 2858.2-81	1	125 × 100 × 20	(140) × 100 × 20	160 × 100 × 25	(140) × 125 × 25	160 × 125 × 25	200 × 125 × 25
4	导料板 GB 2865.5-81	2	165 × B × 6	180 × B × 6	200 × B × 6	180 × B × 6	200 × B × 6	240 × B × 8
5	凹模 GB 2858.1-81	1	125 × 100 × 20	(140) × 100 × 20	160 × 100 × 25	(140) × 125 × 25	160 × 125 × 25	200 × 125 × 28
6	承料板 GB 2865.6-81	1	100 × 40 × 2		125 × 40 × 2			
7	螺钉 GB 70-76	4	M8 × 30		M8 × 35	M10 × 35		M10 × 35
8	圆柱销 GB 119-76	6						
9	圆柱销 GB 119-76	4	8 × 40		8 × 40		10 × 50	
10	螺钉 GB 70-76	4	6 × 25		6 × 25		8 × 25	
11	螺钉 GB 70-76	4	M8 × 30			M10 × 40		M10 × 50
12	卸料螺钉 GB 2867.5-81	6			M8 × 35			M10 × 50
13	弹簧 GB 2089-80	2	M5 × 8		M5 × 8			
		4	8 × 42			10 × 42		10 × 42
		6			8 × 42			
		4						
		6						

设计选用。亦可以用橡皮，聚胺酯，碟形弹簧

续表

凹模周界		L	160	200	250	200	250	250	(280)
凸模		B	(140)			74			160
长度		74							
配用模架		最小闭合高度 H		174		183			
GB 2853.1-81		最大闭合高度 H		180		189			
孔距尺寸		S	130	170	220	164	214	244	
		S <sub>1</sub>	70	90	130	90	130	150	
		S <sub>2</sub>	110		124				
		S <sub>3</sub>	60		60				
零件 件号、名 称及标 准编 号	1	垫板 GB 2858.3-81	160 × (140) × 6	200 × (140) × 6	250 × (140) × 8	200 × 160 × 8	250 × 160 × 8	(280) × 160 × 8	
	2	固定板 GB 2858.2-81	160 × (140) × 22	200 × (140) × 22	250 × (140) × 22	200 × 160 × 22	250 × 160 × 22	(280) × 160 × 22	
	3	上模座 GB 2858.2-81	160 × (140) × 25	200 × (140) × 25	250 × (140) × 25	200 × 160 × 25	250 × 160 × 25	(280) × 160 × 25	
	4	导料板 GB 2865.5-81	220 × B × 8	260 × B × 8	310 × B × 8	260 × B × 8	310 × B × 8	340 × B × 8	
	5	凹模 GB 2858.1-81	160 × (140) × 22	200 × (140) × 22	250 × (140) × 22	200 × 160 × 22	250 × 160 × 22	(280) × 160 × 22	
	6	承料板 GB 2865.6-81	140 × 60 × 3		160 × 60 × 3		160 × 60 × 3		
	7	螺钉 GB 70-76	M10 × 35	M10 × 35		M12 × 35			
	8	圆柱销 GB 119-76	10 × 50		12 × 55				
	9	圆柱销 GB 119-76	8 × 25		10 × 25				
	10	螺钉 GB 70-76	M10 × 50	M10 × 50		M12 × 55			
	11	螺钉 GB 65-76	M6 × 10						
	12	卸料螺钉 GB 2867.5-81	10 × 45	10 × 45		12 × 45			
	13	弹簧 GB 2089-80	设计选用。亦可以用橡皮，聚胺酯，碟形弹簧						

注：① B 值设计时选定，导料板厚度仅供参考。

② 括号内的尺寸尽可能不采用。

技术条件：按 GB 2875-81 的规定。