

www.newmaker.com

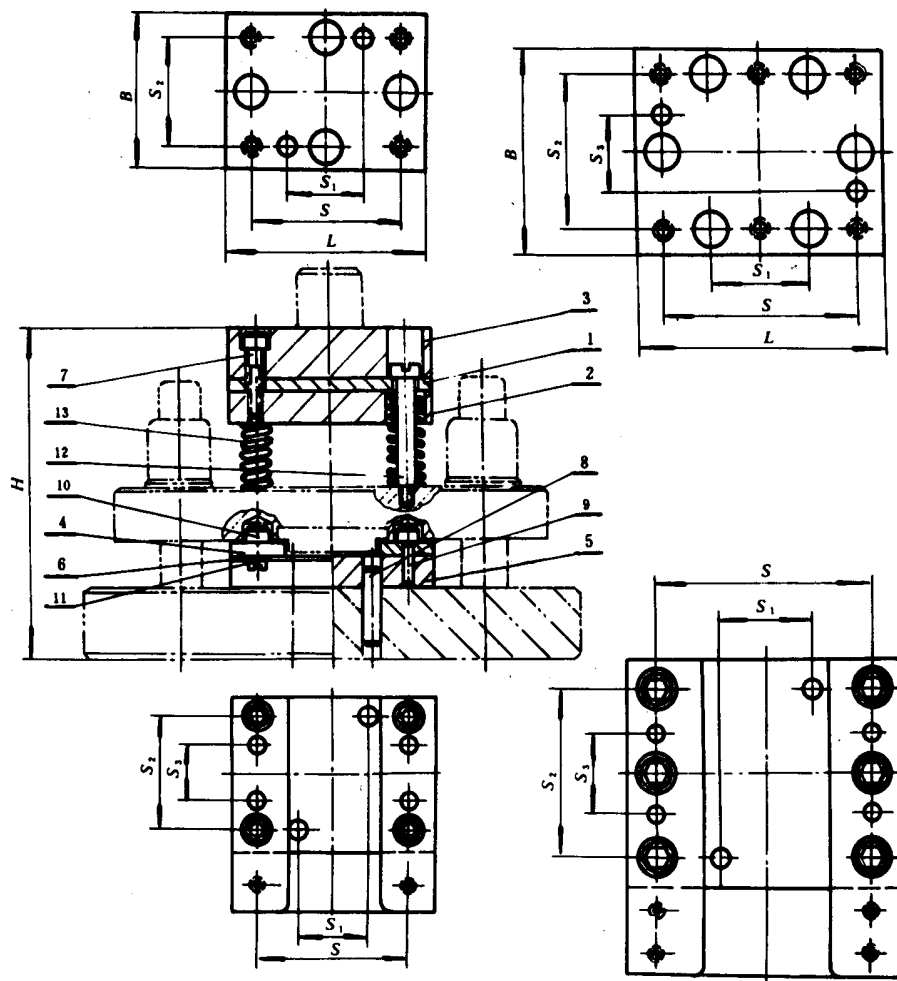
中华人民共和国国家标准

UDC 621.961.02

冷冲模导板模典型组合
弹压纵向送料典型组合

GB 2874.3—81

Typical assembly with guide stripper for cold press dies
Typical assembly for spring stripper and longitudinal feeding



标记示例:

凹模周界 $L = 100 \text{ mm}$ 、 $B = 80 \text{ mm}$ 、闭合高度 H 为 $134 \sim 138 \text{ mm}$ 的弹压纵向送料典型组合:
典型组合 $100 \times 80 \times 134 \sim 138$ GB 2874.3—81

凹模周界		L	63	80	100	100	100	125	(140)
凸模		B	50	63	59	61	65	80	(140)
长度		度	52	59	61	65	80	80	(140)
配用模架 GB 2853.2-81		最小闭合高度 H	109	125	134	142	146	138	146
		最大闭合高度 H	111	129	138	146	146	138	146
孔距尺寸		S	47	62	82	101	116	76	101
		S ₁	23	36	50	65	70	40	65
		S ₂	34	45	56	70	80	56	70
		S ₃	14	21	28	36	45	28	36
1	垫板 GB 2858.3-81	1	63 × 50 × 4	80 × 63 × 6	100 × 63 × 6	100 × 80 × 6	125 × 80 × 6	100 × 80 × 6	(140) × 80 × 6
2	固定板 GB 2858.2-81	1	63 × 50 × 12	80 × 63 × 16	100 × 63 × 16	100 × 80 × 16	125 × 80 × 16	100 × 80 × 16	(140) × 80 × 18
3	上模座 GB 2858.2-81	1	63 × 50 × 18	80 × 63 × 18	100 × 63 × 18	100 × 80 × 20	125 × 80 × 20	100 × 80 × 20	(140) × 80 × 20
4	导料板 GB 2865.5-81	2	70 × B × 6	83 × B × 6	100 × B × 6	100 × B × 6	100 × B × 6	100 × B × 6	100 × B × 6
5	凹模 GB 2858.1-81	1	63 × 50 × 10 63 × 50 × 12	80 × 63 × 12 80 × 63 × 16	100 × 63 × 12 100 × 63 × 16	100 × 80 × 12 100 × 80 × 16	125 × 80 × 12 125 × 80 × 16	100 × 80 × 12 100 × 80 × 16	(140) × 80 × 16 (140) × 80 × 20
6	承料板 GB 2865.6-81	1	63 × 20 × 2	80 × 20 × 2	100 × 20 × 2	100 × 20 × 2	125 × 20 × 2	100 × 20 × 2	140 × 20 × 2
7	螺钉 GB 70-76	4 6	M5 × 25	M6 × 30	M6 × 30	M6 × 30	M8 × 30	M8 × 30	M8 × 30
8	圆柱销 GB 119-76	4	5 × 30	6 × 30	6 × 30	8 × 30	8 × 30	8 × 30	8 × 30
9	圆柱销 GB 119-76	4	5 × 16	5 × 16	5 × 16	6 × 25	6 × 25	6 × 25	6 × 25
10	螺钉 GB 70-76	4	M5 × 30	M6 × 30	M6 × 30	M8 × 30	M8 × 30	M8 × 30	M8 × 30
11	螺钉 GB 65-76	6	M5 × 8	M5 × 8	M5 × 8	M5 × 8	M5 × 8	M5 × 8	M5 × 8
12	卸料螺钉 GB 2867.5-81	4 4 6	5 × 35	6 × 40	6 × 40	8 × 40	8 × 40	8 × 40	8 × 42
13	弹簧 GB 2089-80	4 6							

零件号、名称及标准编号

设计选用。亦可以用橡皮，聚胺脂，碟形弹簧

续表

凹模周界		L	125	(140)	160	(140)	160	(140)	160	200
凸模		B	100	100	125	125	125	125	125	200
长度		度	65	65	65	65	65	65	65	76
配用模架 GB 2853.2-81		最小闭合高度 H	142	142	142	142	142	142	142	174
		最大闭合高度 H	146	146	146	146	146	146	146	180
孔距尺寸		S	101	116	136	110	130	110	130	170
		S ₁	65	70	70	60	70	60	70	100
		S ₂	76	76	76	76	76	76	76	95
		S ₃	40	40	40	40	40	40	40	55
1	垫板 GB 2858.3-81	1	125 × 100 × 6	(140) × 100 × 6	160 × 100 × 6	(140) × 125 × 6	160 × 125 × 6	(140) × 125 × 6	160 × 125 × 6	200 × 125 × 6
2	固定板 GB 2858.2-81	1	125 × 100 × 18	(140) × 100 × 18	160 × 100 × 18	(140) × 125 × 18	160 × 125 × 18	(140) × 125 × 18	160 × 125 × 18	200 × 125 × 22
3	上模座 GB 2858.2-81	1	125 × 100 × 20	(140) × 100 × 20	160 × 100 × 25	(140) × 125 × 25	160 × 125 × 25	(140) × 125 × 25	160 × 125 × 25	200 × 125 × 25
4	导料板 GB 2865.5-81	2	140 × B × 6							
5	凹模 GB 2858.1-81	1	125 × 100 × 16	(140) × 100 × 20	160 × 100 × 18	(140) × 125 × 25	160 × 125 × 25	(140) × 125 × 25	160 × 125 × 25	200 × 125 × 28
6	承料板 GB 2865.6-81	1	125 × 40 × 2	140 × 40 × 3	160 × 40 × 3	140 × 40 × 3	160 × 40 × 3	140 × 40 × 3	160 × 40 × 3	200 × 40 × 3
7	螺钉 GB 70-76	4	M8 × 30			M10 × 30				
		6			M8 × 30					M10 × 30
8	圆柱销 GB 119-76	4	8 × 40							
9	圆柱销 GB 119-76	4	6 × 25							
10	螺钉 GB 70-76	4	M8 × 30			M10 × 40				
		6			M8 × 35					M10 × 50
11	螺钉 GB 65-76	2	M5 × 8							
		4								
12	卸料螺钉 GB 2867.5-81	4	8 × 42			10 × 42				
		6			8 × 42					10 × 42
13	弹簧 GB 2089-80	4			8 × 42					
		6								10 × 42

设计选用。亦可以用橡皮，聚胺脂，碟形弹簧

零件号、名称及标准编号

续表

凹模周界		L	160	200	250	200	250	250	(280)
凸模		B	(140)			74			160
长度		74							
配用模架 GB 2853.2-81		最小闭合高度 H	174	183			183		
		最大闭合高度 H	180	189			189		
孔距尺寸		S	130	170	220	164	214	244	
		S ₁	70	90	130	90	130	150	
		S ₂	110			124			
		S ₃	60			60			
1	垫板 GB 2858.3-81	1	160 × (140) × 6	200 × (140) × 6	250 × (140) × 8	200 × 160 × 8	250 × 160 × 8	(280) × 160 × 8	
2	固定板 GB 2858.2-81	1	160 × (140) × 22	200 × (140) × 22	250 × (140) × 22	200 × 160 × 22	250 × 160 × 22	(280) × 160 × 22	
3	上模座 GB 2858.2-81	1	160 × (140) × 25	200 × (140) × 25	250 × (140) × 25	200 × 160 × 25	250 × 160 × 25	(280) × 160 × 25	
4	导料板 GB 2865.5-81	2	200 × B × 8			220 × B × 8			
5	凹模 GB 2858.1-81	1	160 × (140) × 22	200 × (140) × 22	250 × (140) × 22	200 × 160 × 22	250 × 160 × 22	(280) × 160 × 22	
6	承料板 GB 2865.6-81	1	160 × 60 × 3	200 × 60 × 3	250 × 60 × 4	200 × 60 × 3	250 × 60 × 4	280 × 60 × 4	
7	螺钉 GB 70-76	4	M10 × 35	M10 × 35			M12 × 35		
8	圆柱销 GB 119-76	4	10 × 50	10 × 50			12 × 55		
9	圆柱销 GB 119-76	4	8 × 25	8 × 25			10 × 25		
10	螺钉 GB 70-76	4	M10 × 50	M10 × 50			M12 × 55		
11	螺钉 GB 65-76	2	M6 × 10			M6 × 10			
12	卸料螺钉 GB 2867.5-81	4	10 × 45	10 × 45			12 × 45		
13	弹簧 GB 2089-80	4	设计选用。亦可以用橡皮、聚氨酯、碟形弹簧			设计选用。亦可以用橡皮、聚氨酯、碟形弹簧			

注：① B 值设计时选定，导料板厚度仅供参考。

② 括号内的尺寸尽可能不采用。

技术条件：按 GB 2875-81 的规定。

零件号、名称及标准编号