

www.newMaker.com

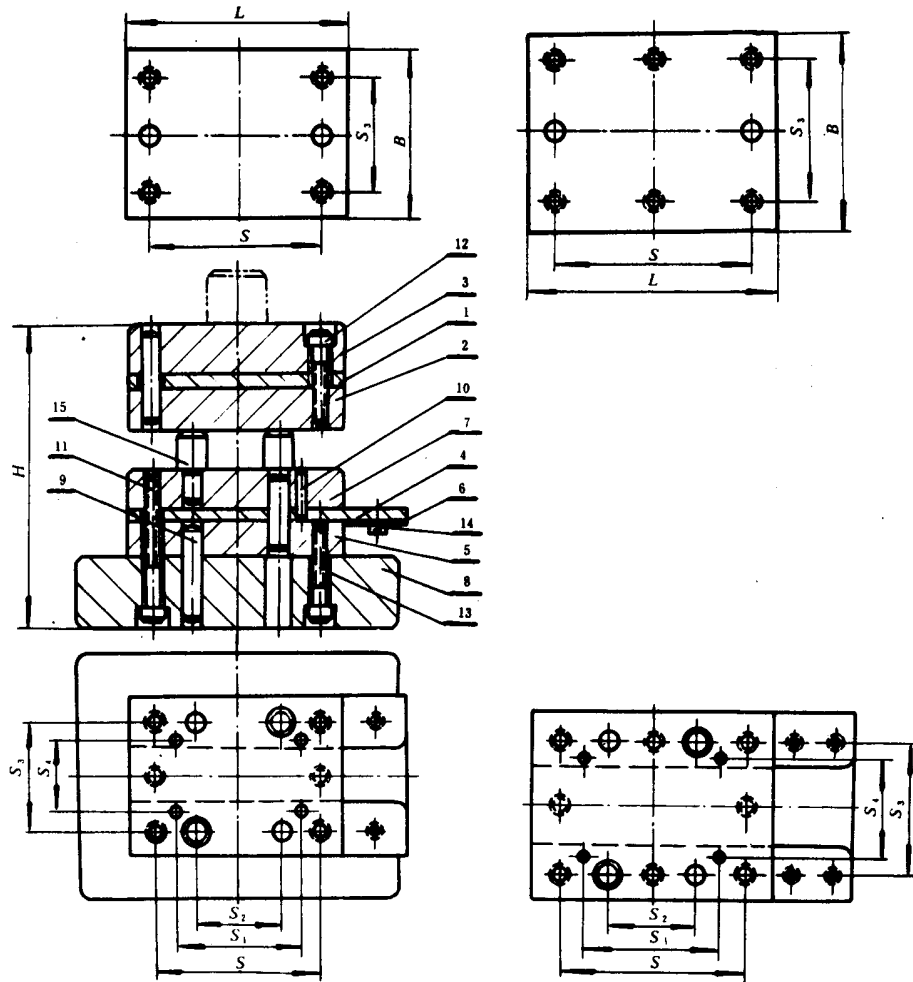
中华人民共和国国家标准

UDC 621.961.02

冷冲模导板模典型组合  
横向送料典型组合

GB 2874.2-81

Typical assembly with guide stripper for cold press dies  
Typical assembly for cross feeding



标记示例:

凹模周界  $L = 100 \text{ mm}$ 、 $B = 80 \text{ mm}$ 、闭合高度  $H$  为  $123 \sim 127 \text{ mm}$  的横向送料典型组合:  
典型组合  $100 \times 80 \times 123 \sim 127$  GB 2874.2-81

www.newmaker.com

凹模周界		L		100		100		100		125		(140)		125	
凸模		B		63		50		55		80		60		100	
闭合高度 H		长		111		115		123		127		132		136	
孔距尺寸		度		60		47		32		45		29		42	
1	垫板 GB 2858.3-81	1	1	80 × 63 × 6	100 × 63 × 6	100 × 80 × 6	125 × 80 × 6	(140) × 80 × 6	125 × 100 × 6	125 × 100 × 6	(140) × 80 × 6	125 × 100 × 6	125 × 100 × 6	125 × 100 × 6	125 × 100 × 6
2	固定板 GB 2858.2-81	1	1	80 × 63 × 16	100 × 63 × 16	100 × 80 × 16	125 × 80 × 16	(140) × 80 × 16	125 × 100 × 16	125 × 100 × 16	(140) × 80 × 16	125 × 100 × 16	125 × 100 × 16	125 × 100 × 16	125 × 100 × 16
3	上模座 GB 2858.2-81	1	1	80 × 63 × 18	100 × 63 × 18	100 × 80 × 20	125 × 80 × 20	(140) × 80 × 20	125 × 100 × 20	125 × 100 × 20	(140) × 80 × 20	125 × 100 × 20	125 × 100 × 20	125 × 100 × 20	125 × 100 × 20
4	导料板 GB 2865.5-81	2	2	100 × B × 8	120 × B × 8	120 × B × 8	145 × B × 8	160 × B × 8	165 × B × 8	165 × B × 8	160 × B × 8	165 × B × 8	165 × B × 8	165 × B × 8	165 × B × 8
5	凹模板 GB 2858.1-81	1	1	80 × 63 × 12	100 × 63 × 12	100 × 80 × 16	125 × 80 × 16	(140) × 80 × 16	125 × 100 × 16	125 × 100 × 16	(140) × 80 × 16	125 × 100 × 16	125 × 100 × 16	125 × 100 × 16	125 × 100 × 16
6	承料板 GB 2865.6-81	1	1	63 × 20 × 2	63 × 20 × 2	80 × 20 × 2	80 × 20 × 2	80 × 20 × 2	80 × 20 × 2	80 × 20 × 2	80 × 20 × 2	80 × 20 × 2	80 × 20 × 2	80 × 20 × 2	80 × 20 × 2
7	导板 GB 2858.2-81	1	1	80 × 63 × 16	100 × 63 × 16	100 × 80 × 16	125 × 80 × 16	(140) × 80 × 16	125 × 100 × 16	125 × 100 × 16	(140) × 80 × 16	125 × 100 × 16	125 × 100 × 16	125 × 100 × 16	125 × 100 × 16
8	下模座 GB 2857.4-81	1	1	125 × 80 × 25	(140) × 80 × 25	(140) × 100 × 30	160 × 100 × 30	200 × 100 × 30	160 × 125 × 30	160 × 125 × 30	200 × 100 × 30	160 × 125 × 30	160 × 125 × 30	160 × 125 × 30	160 × 125 × 30
9	圆柱销 GB 119-81	6	6	6 × 30	6 × 30	8 × 30	8 × 30	8 × 30	8 × 30	8 × 30	8 × 30	8 × 30	8 × 30	8 × 30	8 × 30
10	圆柱销 GB 119-81	4	4	3 × 12	3 × 12	3 × 12	3 × 12	3 × 12	3 × 12	3 × 12	3 × 12	3 × 12	3 × 12	3 × 12	3 × 12
11	螺钉 GB 70-76	4	4	M6 × 50	M6 × 50	M8 × 50	M8 × 50	M8 × 50	M8 × 50	M8 × 50	M8 × 50	M8 × 50	M8 × 50	M8 × 50	M8 × 50
12	螺钉 GB 70-76	4	4	M6 × 30	M6 × 30	M8 × 30	M8 × 30	M8 × 30	M8 × 30	M8 × 30	M8 × 30	M8 × 30	M8 × 30	M8 × 30	M8 × 30
13	螺钉 GB 70-76	2	2	M6 × 30	M6 × 30	M8 × 30	M8 × 30	M8 × 30	M8 × 30	M8 × 30	M8 × 30	M8 × 30	M8 × 30	M8 × 30	M8 × 30
14	螺钉 GB 65-76	2	2	M5 × 8	M5 × 8	M8 × 8	M8 × 8	M8 × 8	M8 × 8	M8 × 8	M8 × 8	M8 × 8	M8 × 8	M8 × 8	M8 × 8
15	限位柱 GB 2869.2-81	2	2	12 × 15	12 × 15	12 × 20	12 × 20	12 × 20	12 × 20	12 × 20	12 × 20	12 × 20	12 × 20	12 × 20	12 × 20

零件号、名称及标准编号

续表

mm

凹模周界		L		160		(140)		160		200		160		160	
凸模		B		100		(140)		125		200		160		(140)	
闭合高度 H		长		60		65		149		170		70		158	
孔距尺寸		度		132		112		156		140		158		164	
		小		136		90		134		140		130		105	
		大		116		70		102		110		80		112	
		S		98		76		90		97		112		112	
		S <sub>1</sub>		80		58		77		200 × 125 × 6		160 × (140) × 6		160 × (140) × 22	
		S <sub>2</sub>		76		(140) × 100 × 6		160 × 100 × 6		(140) × 125 × 6		160 × 125 × 18		200 × 125 × 25	
		S <sub>3</sub>		58		(140) × 100 × 18		160 × 100 × 18		(140) × 125 × 18		160 × 125 × 25		200 × 125 × 25	
		S <sub>4</sub>		1		(140) × 100 × 20		160 × 100 × 25		(140) × 125 × 25		160 × 125 × 25		200 × 125 × 25	
		1		1		180 × B × 8		200 × B × 8		180 × B × 8		200 × B × 8		220 × B × 10	
		2		1		(140) × 100 × 20		160 × 100 × 25		(140) × 125 × 25		160 × 125 × 25		160 × (140) × 22	
		1		1		100 × 40 × 2		125 × 40 × 2		125 × 40 × 2		140 × 60 × 3		140 × 60 × 3	
		1		1		(140) × 100 × 18		160 × 100 × 18		(140) × 125 × 18		160 × 125 × 18		200 × 125 × 22	
		1		1		200 × 125 × 30		250 × 125 × 35		200 × 160 × 35		250 × 160 × 35		250 × 200 × 35	
		6		4		8 × 35		10 × 35		10 × 35		10 × 45		10 × 45	
		4		4		4 × 20		4 × 20		4 × 20		4 × 25		4 × 25	
		4		6		M8 × 60		M10 × 60		M10 × 60		M10 × 75		M10 × 75	
		4		6		M8 × 30		M10 × 35		M10 × 35		M10 × 40		M10 × 40	
		2		2		M8 × 35		M10 × 35		M10 × 35		M10 × 45		M10 × 45	
		4		2		M6 × 10		M6 × 10		M6 × 10		M6 × 10		M6 × 10	
		2		2		16 × 20		20 × 25		20 × 25		25 × 20		25 × 20	
1	垫板 GB 2858.3-81	1	1												
2	固定板 GB 2858.2-81	1	1												
3	上模座 GB 2858.2-81	1	1												
4	导料板 GB 2865.5-81	2	2												
5	凹模板 GB 2858.1-81	1	1												
6	承料板 GB 2865.6-81	1	1												
7	导板 GB 2858.2-81	1	1												
8	下模座 GB 2857.4-81	1	1												
9	圆柱销 GB 119-76	6	4												
10	圆柱销 GB 119-76	4	4												
11	螺钉 GB 70-76	4	6												
12	螺钉 GB 70-76	4	6												
13	螺钉 GB 70-76	2	2												
14	螺钉 GB 65-76	2	4												
15	限位柱 GB 2869.2-81	2	2												

零件号、名称及标准编号

续表

零件号、名称及标准编号	数	规格	凹模周界			
			L	B	(140)	(280)
1 垫板 GB 2858.3—81	1		200	250	200	250
2 固定板 GB 2858.2—81	1		70	75	160	160
3 上模座 GB 2858.2—81	1		158	170	80	80
4 导料板 GB 2865.5—81	1		164	176	175	175
5 凹模板 GB 2858.1—81	1		170	162	181	181
6 承料板 GB 2865.6—81	2		140	134	240	240
7 导板 GB 2858.2—81	1		110	106	200	200
8 下模座 GB 2857.4—81	1		112	124	160	160
9 圆柱销 GB 119—76	6		112	100		
10 圆柱销 GB 119—76	4		200 × (140) × 6	250 × (140) × 8	200 × 160 × 8	(280) × 160 × 8
11 螺钉 GB 70—76	4		200 × (140) × 22	250 × (140) × 22	200 × 160 × 22	(280) × 160 × 22
12 螺钉 GB 70—76	6		200 × (140) × 25	250 × (140) × 25	200 × 160 × 25	(280) × 160 × 25
13 螺钉 GB 70—76	2		260 × B × 10	310 × B × 10	310 × B × 10	340 × B × 10
14 限位柱 GB 65—76	2		200 × (140) × 22	250 × (140) × 22	200 × 160 × 22	(280) × 160 × 22
15 限位柱 GB 2869.2—81	4		140 × 60 × 3	160 × 60 × 3	160 × 60 × 3	(280) × 160 × 28
			200 × (140) × 22	250 × (140) × 22	200 × 160 × 25	(280) × 160 × 25
			250 × 200 × 35	(280) × 200 × 40	315 × 200 × 40	400 × 200 × 40
			10 × 45	12 × 45	12 × 45	
				4 × 25	4 × 25	
			M10 × 75		M12 × 80	
			M10 × 40		M12 × 35	
			M10 × 45		M12 × 45	
			25 × 20	25 × 25	M6 × 10	25 × 30

注：① B 值设计时选定，导料板厚度仅供参考。

② 括号内的尺寸尽可能不采用。

技术条件：按GB 2875—81的规定。