

www.newmaker.com

中华人民共和国国家标准

UDC 621.961.02

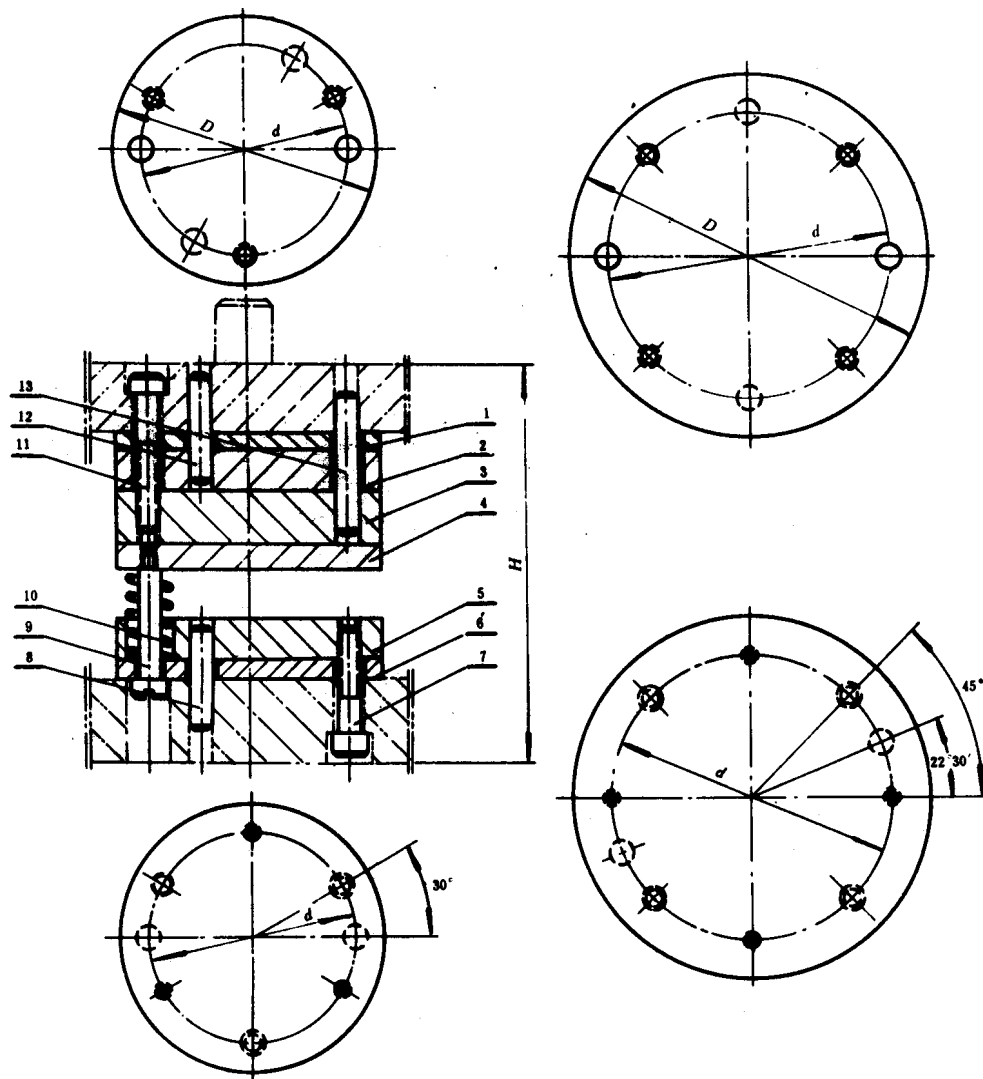
冷冲模复合模典型组合

GB 2873.3—81

圆形厚凹模典型组合

Typical assembly of compound die for cold press dies

Typical assembly with round thick die plate



标记示例:

凹模周界 $D = 125 \text{ mm}$ 、配用模架闭合高度 H 为 $160 \sim 190 \text{ mm}$ 的圆形厚凹模典型组合:

典型组合 $125 \times 160 \sim 190 \text{ GB } 2873.3-81$

凹模周界		D									
凸凹模长度		63	80	100	125	(140)	160	200	250	(280)	315
配用模架闭合高度 H		最小									
孔距尺寸 d		最大									
1	垫板 GB 2858.6-81	47	56	76	95	110	124	164	214	244	279
2	固定板 GB 2858.5-81	63 × 4	80 × 4	100 × 4	125 × 6	(140) × 6	160 × 8	200 × 8	250 × 10	(280) × 10	315 × 10
3	凹模 GB 2858.4-81	63 × 10	80 × 12	100 × 12	125 × 14	(140) × 16	160 × 18	200 × 20	250 × 22	(280) × 25	315 × 25
4	卸料板 GB 2858.5-81	63 × 20	80 × 22	100 × 22	125 × 25	(140) × 28	160 × 32	200 × 35	250 × 40	(280) × 45	315 × 45
5	固定板 GB 2858.5-81	63 × 8	80 × 10	100 × 10	125 × 12	(140) × 14	160 × 16	200 × 18	250 × 20	(280) × 22	315 × 22
6	垫板 GB 2858.6-81	63 × 12	80 × 14	100 × 14	125 × 16	(140) × 18	160 × 20	200 × 22	250 × 25	(280) × 28	315 × 28
7	螺钉 GB 70-76	63 × 4	80 × 4	100 × 4	125 × 6	(140) × 6	160 × 8	200 × 8	250 × 10	(280) × 10	315 × 10
8	圆柱销 GB 119-76	M5 × 35	M8 × 40	M10 × 50	M10 × 55	M10 × 55	M12 × 65	M12 × 70	M12 × 80	M12 × 85	M12 × 85
9	卸料螺钉 GB 2867.5-81	5 × 35	8 × 40	10 × 50	10 × 50	10 × 55	12 × 60	12 × 70	12 × 80	12 × 90	12 × 90
10	弹簧 GB 2089-80	5 × 32	8 × 38	10 × 42	10 × 48	10 × 48	12 × 50	12 × 55	12 × 60	12 × 60	12 × 60
11	螺钉 GB 70-76	M5 × 50	M8 × 55	M10 × 65	M10 × 75	M10 × 75	M12 × 85	M12 × 90	M12 × 100	M12 × 100	M12 × 100
12	圆柱销 GB 119-76	5 × 40	8 × 40	10 × 45	10 × 50	10 × 50	12 × 60	12 × 70	12 × 70	12 × 70	12 × 70
13	圆柱销 GB 119-76	5 × 55	8 × 60	10 × 70	10 × 80	10 × 80	12 × 90	12 × 90	12 × 100	12 × 100	12 × 100

零件号、名称及标准编号

设计选用。亦可用橡皮，聚氨酯，碟形弹簧

注：括号内的尺寸尽可能不采用。
技术条件：按GB 2875-81的规定。