

www.newmaker.com

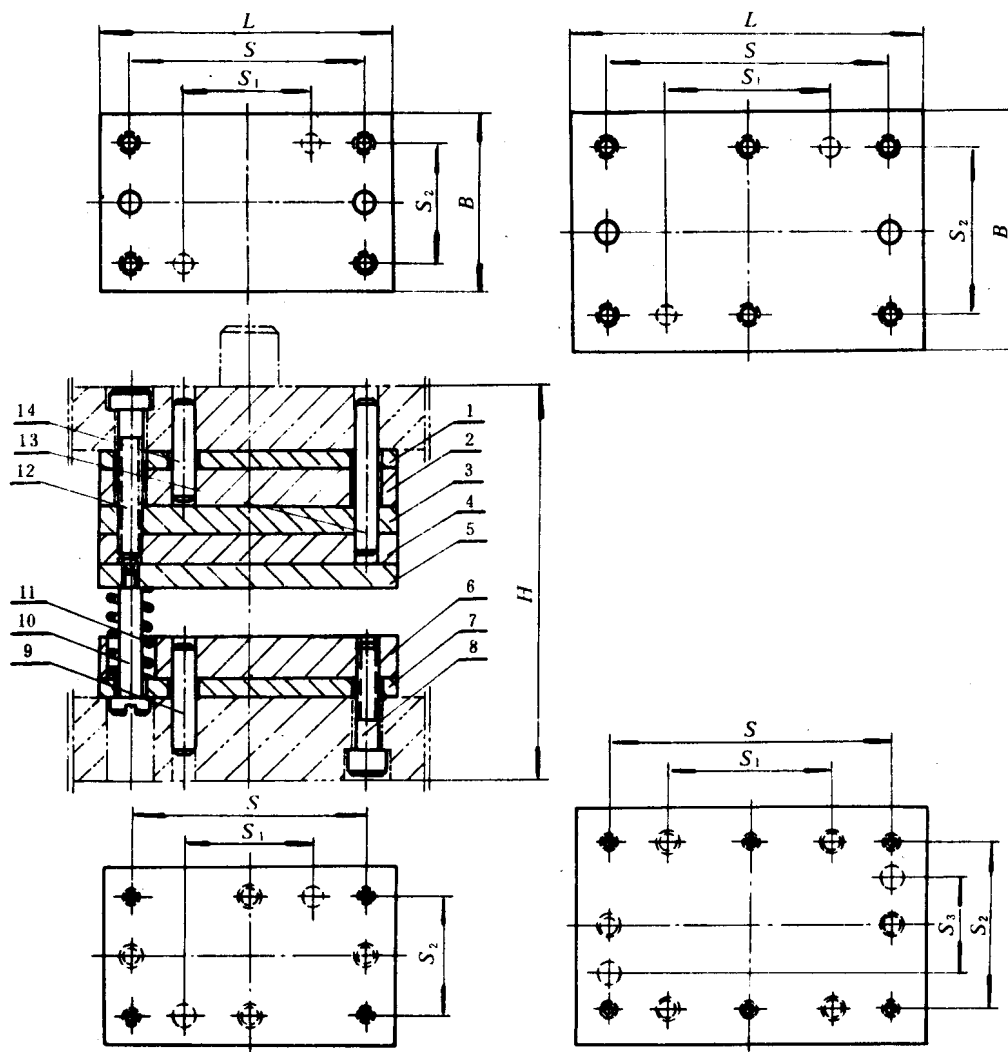
中华人民共和国国家标准

UDC 621.961.02

冷冲模复合模典型组合
矩形薄凹模典型组合

GB 2873.2-81

Typical assembly of compound die for cold press dies
Typical assembly with rectangular thin die plate



标记示例:

凹模周界 $L = 125 \text{ mm}$ 、 $B = 100 \text{ mm}$ 、配用模架闭合高度 H 为 $140 \sim 170 \text{ mm}$ 的矩形薄凹模典型组合:

典型组合 $125 \times 100 \times 140 \sim 170$ GB 2873.2-81

www.newmaker.com

凹模周界		L		63		80		100		80		100	
凸凹模长度		B		50		63		40		130		150	
配用模架闭合高度 H		最小		32		47		82		56		76	
孔距尺寸		最大		110		23		50		28		40	
		S		47		62		82		56		76	
		S ₁		23		36		50		28		40	
		S ₂		34		47		45		56			
		S ₃		14		23		21		28			
1	垫板 GB 2858.3-81	63 × 50 × 4	63 × 63 × 4	80 × 63 × 6	100 × 63 × 6	80 × 80 × 6	100 × 80 × 6	80 × 80 × 6	100 × 80 × 6	80 × 80 × 6	100 × 80 × 6	100 × 80 × 6	100 × 80 × 6
2	固定板 GB 2858.2-81	63 × 50 × 10	63 × 63 × 10	80 × 63 × 12	100 × 63 × 12	80 × 80 × 12	100 × 80 × 12	80 × 80 × 12	100 × 80 × 12	80 × 80 × 12	100 × 80 × 12	100 × 80 × 12	100 × 80 × 12
3	空心垫板 GB 2858.2-81	63 × 50 × 8	63 × 63 × 8	80 × 63 × 10	100 × 63 × 10	80 × 80 × 10	100 × 80 × 10	80 × 80 × 10	100 × 80 × 10	80 × 80 × 10	100 × 80 × 10	100 × 80 × 10	100 × 80 × 10
4	凹模 GB 2858.1-81	63 × 50 × 10	63 × 63 × 10	80 × 63 × 12	100 × 63 × 12	80 × 80 × 12	100 × 80 × 12	80 × 80 × 12	100 × 80 × 12	80 × 80 × 12	100 × 80 × 12	100 × 80 × 12	100 × 80 × 12
5	卸料板 GB 2858.2-81	63 × 50 × 6	63 × 63 × 6	80 × 63 × 8	100 × 63 × 8	80 × 80 × 8	100 × 80 × 8	80 × 80 × 8	100 × 80 × 8	80 × 80 × 8	100 × 80 × 8	100 × 80 × 8	100 × 80 × 8
6	固定板 GB 2858.2-81	63 × 50 × 12	63 × 63 × 12	80 × 63 × 14	100 × 63 × 14	80 × 80 × 14	100 × 80 × 14	80 × 80 × 14	100 × 80 × 14	80 × 80 × 14	100 × 80 × 14	100 × 80 × 14	100 × 80 × 14
7	垫板 GB 2858.3-81	63 × 50 × 4	63 × 63 × 4	80 × 63 × 4	100 × 63 × 4	80 × 80 × 4	100 × 80 × 4	80 × 80 × 4	100 × 80 × 4	80 × 80 × 4	100 × 80 × 4	100 × 80 × 4	100 × 80 × 4
8	螺钉 GB 70-76	M5 × 30	M6 × 30	M6 × 35	M6 × 35	M8 × 35	M8 × 35	M6 × 35	M6 × 35	M8 × 35	M8 × 35	M8 × 35	M8 × 35
9	圆柱销 GB 119-76	5 × 30	6 × 35	6 × 35	6 × 35	8 × 35	8 × 35	6 × 35	6 × 35	8 × 35	8 × 35	8 × 35	8 × 35
10	卸料螺钉 GB 2867.5-81	5 × 32	6 × 38	6 × 38	6 × 38	8 × 38	8 × 38	6 × 38	6 × 38	8 × 38	8 × 38	8 × 38	8 × 38
11	弹簧 GB 2089-80	设计选用。亦可以用橡皮，聚氨酯，碟形弹簧											
12	螺钉 GB 70-76	M5 × 40	M6 × 40	M6 × 50	M6 × 50	M8 × 50	M8 × 50	M5 × 40	M5 × 40	M6 × 50	M6 × 50	M8 × 50	M8 × 50
13	圆柱销 GB 119-76	5 × 40	6 × 45	6 × 45	6 × 45	8 × 45	8 × 45	6 × 45	6 × 45	8 × 45	8 × 45	8 × 45	8 × 45
14	圆柱销 GB 119-76	5 × 30	6 × 35	6 × 35	6 × 35	8 × 35	8 × 35	6 × 35	6 × 35	8 × 35	8 × 35	8 × 35	8 × 35

零件件号、名称及标准编号

续表

凹模周界		L	200	125	(140)	160	200	250	
凸凹模长度		B	100	125					
配用模架闭合高度 H		最 小	52	44	52				
孔距尺寸		最 大	160	140	160				
		S	190	165	190				
		S ₁	176	95	110	130	170	220	
		S ₂	100	55	60	70	100	130	
		S ₃	76	95					
			40	55					
零件件号、名称及标准编号	数 量	规格	1 垫板 GB 2858.3-81	200 × 100 × 6	125 × 125 × 6	(140) × 125 × 6	160 × 125 × 6	200 × 125 × 6	250 × 125 × 8
			2 固定板 GB 2858.2-81	200 × 100 × 16	125 × 125 × 14	(140) × 125 × 16	160 × 125 × 16	200 × 125 × 16	250 × 125 × 18
3 空心垫板 GB 2858.2-81	1		200 × 100 × 14	125 × 125 × 12	(140) × 125 × 14	160 × 125 × 14	200 × 125 × 14	250 × 125 × 16	
4 凹模 GB 2858.1-81	1		200 × 100 × 16	125 × 125 × 14	(140) × 125 × 14	160 × 125 × 14	200 × 125 × 14	250 × 125 × 16	
5 卸料板 GB 2858.2-81	1		200 × 100 × 12	125 × 125 × 10	(140) × 125 × 12	160 × 125 × 12	200 × 125 × 12	250 × 125 × 14	
6 固定板 GB 2858.2-81	1		200 × 100 × 18	125 × 125 × 16	(140) × 125 × 18	160 × 125 × 18	200 × 125 × 18	250 × 125 × 20	
7 垫板 GB 2858.3-81	1		200 × 100 × 6	125 × 125 × 6	(140) × 125 × 6	160 × 125 × 6	200 × 125 × 6	250 × 125 × 8	
8 螺钉 GB 70-76	4		—	M10 × 45	M10 × 50	—	M10 × 50	M10 × 60	
9 圆柱销 GB 119-76	6		8 × 50	10 × 45	—	10 × 50	—	10 × 60	
10 卸料螺钉 GB 2867.5-81	4		—	10 × 42	—	10 × 48	—	—	
11 弹簧 GB 2089-80	6		8 × 48	—	—	—	10 × 48	10 × 55	
12 螺钉 GB 70-76	4		—	M10 × 65	M10 × 70	—	—	—	
13 圆柱销 GB 119-76	6		M8 × 70	—	—	—	M10 × 70	M10 × 80	
14 圆柱销 GB 119-76	4		8 × 70	10 × 60	—	10 × 70	—	10 × 90	
	2		8 × 40	10 × 35	—	10 × 40	—	10 × 55	

设计选用。亦可以用橡皮、聚胺酯、碟形弹簧

续表

凹模周界		L	(140)	160	200	250	160	200	
凸凹模长度		B	(140)						160
凸凹模高度		度	52						58
配用模架闭合高度 H		最 小	160						180
		最 大	190						220
孔距尺寸		S	110	130	170	220	124	164	
		S ₁	60	70	90	130	60	90	
		S ₂	110						124
		S ₃	60						60
1	垫板 GB 2858.3-81	(140)×(140)×6	160×(140)×6	200×(140)×6	200×(140)×8	250×(140)×8	160×160×8	200×160×8	
2	固定板 GB 2858.2-81	(140)×(140)×16	160×(140)×16	200×(140)×16	200×(140)×18	250×(140)×18	160×160×18	200×160×18	
3	空心垫板 GB 2858.2-81	(140)×(140)×14	160×(140)×14	200×(140)×14	200×(140)×16	250×(140)×16	160×160×16	200×160×16	
4	凹模 GB 2858.1-81	(140)×(140)×14	160×(140)×14	200×(140)×14	200×(140)×16	250×(140)×16	160×160×16	200×160×16	
5	卸料板 GB 2858.2-81	(140)×(140)×12	160×(140)×12	200×(140)×12	200×(140)×14	250×(140)×14	160×160×14	200×160×14	
6	固定板 GB 2858.2-81	(140)×(140)×18	160×(140)×18	200×(140)×18	200×(140)×20	250×(140)×20	160×160×20	200×160×20	
7	垫板 GB 2858.3-81	(140)×(140)×6	160×(140)×6	200×(140)×6	200×(140)×8	250×(140)×8	160×160×8	200×160×8	
8	螺钉 GB 70-76	M10×50	M10×50	M10×60	M10×60	M10×60	M12×60	M12×60	
9	圆柱销 GB 119-76	10×50	10×50	10×60	10×60	10×60	12×60	12×60	
10	卸料螺钉 GB 2867.5-81	10×48	10×48	10×55	10×55	10×55	12×55	12×55	
11	弹簧 GB 2089-80	设计选用。亦可以用橡皮、聚胺酯、碟形弹簧							
12	螺钉 GB 70-76	M10×70	M10×70	M10×80	M10×80	M10×80	M12×80	M12×80	
13	圆柱销 GB 119-76	10×70	10×70	10×80	10×80	10×80	12×80	12×80	
14	圆柱销 GB 119-76	10×40	10×40	10×50	10×50	10×50	12×50	12×50	

零件号、名称及标准编号

续表

凹模周界	L	250	(280)	200	(280)	250	315
	B	160		200		200	
凸凹模长度			61				66
配用模架闭合高度 H	最小		200				220
	最大		240				260
孔距尺寸	S	214	244	164	214	244	279
	S ₁	130	150	90	130	150	175
	S ₂	124				164	
	S ₃	60				90	
零件件号、名称及标准编号	1	板 GB 2858.3-81	(280) × 160 × 8	200 × 200 × 8	250 × 200 × 8	(280) × 200 × 10	315 × 200 × 10
	2	固定板 GB 2858.2-81	(280) × 160 × 20	200 × 200 × 20	250 × 200 × 20	(280) × 200 × 22	315 × 200 × 22
	3	空心基板 GB 2858.2-81	(280) × 160 × 18	200 × 200 × 18	250 × 200 × 18	(280) × 200 × 20	315 × 200 × 20
	4	凹模 GB 2858.1-81	(280) × 160 × 18	200 × 200 × 18	250 × 200 × 18	(280) × 200 × 20	315 × 200 × 20
	5	卸料板 GB 2858.2-81	(280) × 160 × 16	200 × 200 × 16	250 × 200 × 16	(280) × 200 × 18	315 × 200 × 18
	6	固定板 GB 2858.2-81	(280) × 160 × 22	200 × 200 × 22	250 × 200 × 22	(280) × 200 × 25	315 × 200 × 25
	7	基板 GB 2858.3-81	(280) × 160 × 8	200 × 200 × 8	250 × 200 × 8	(280) × 200 × 10	315 × 200 × 10
	8	螺钉 GB 70-76					M12 × 75
	9	圆柱销 GB 119-76				12 × 70	
	10	卸料螺钉 GB 2867.5-81					12 × 60
	11	弹簧 GB 2089-80					
	12	螺钉 GB 70-76					M12 × 95
	13	圆柱销 GB 119-76				12 × 90	12 × 100
	14	圆柱销 GB 119-76				12 × 60	12 × 70

设计选用。亦可以用橡皮，聚氨酯，碟形弹簧

