

www.newmaker.com

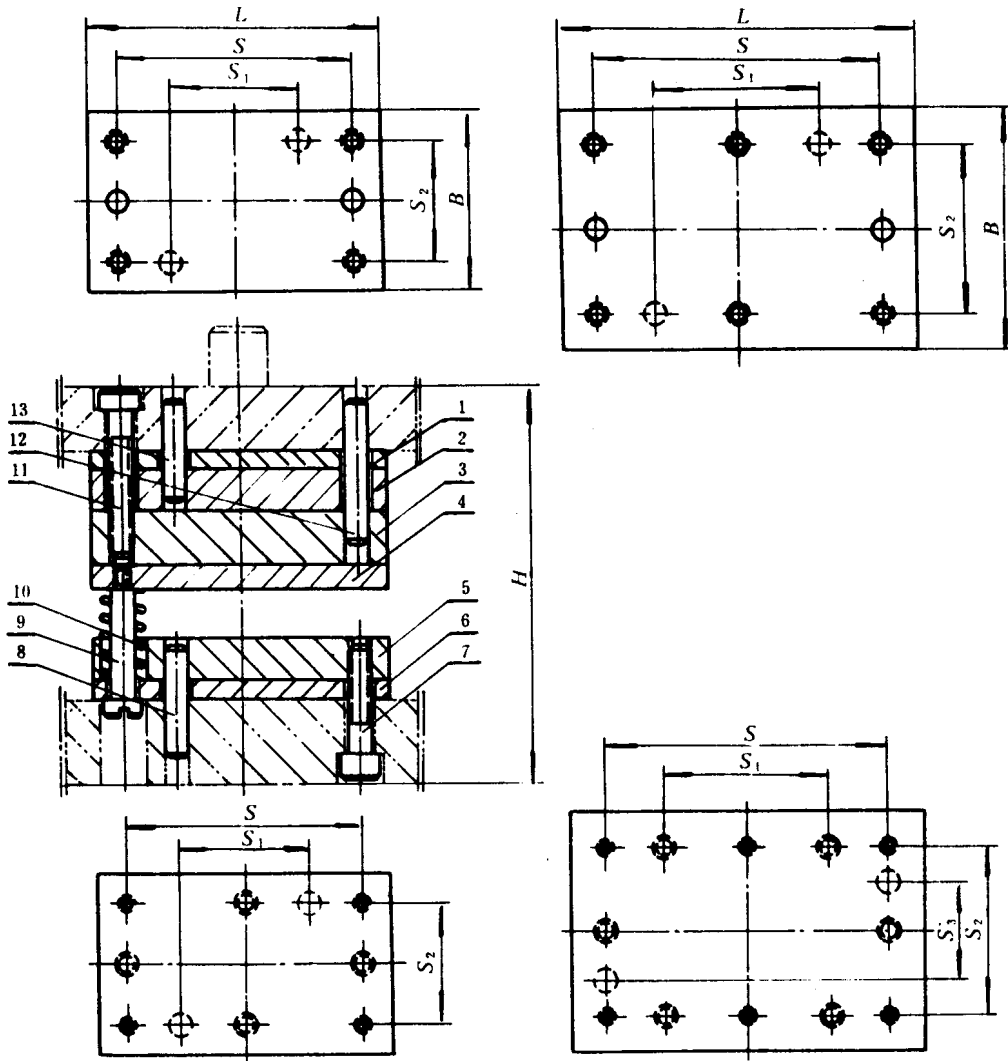
中华人民共和国国家标准

UDC 621.961.02

冷冲模复合模典型组合  
矩形厚凹模典型组合

GB 2873.1-81

Typical assembly of compound die for cold press dies  
Typical assembly with rectangular thick die plate



标记示例:

凹模周界  $L = 125 \text{ mm}$ 、 $B = 100 \text{ mm}$ 、配用模架闭合高度  $H$  为  $160 \sim 190 \text{ mm}$  的矩形厚凹模典型组合:

典型组合  $125 \times 100 \times 160 \sim 190$  GB 2873.1-81

www.DownloadMaker.com

凹模周界		L		63		80		100		80		100	
凸凹模长度		B		50		63		100		80		100	
配用模架闭合高度 H		凹模长度		34		42		140		165			
孔距尺寸		最 小		120		140		165					
		最 大		47		62		82		56		76	
		S		23		36		50		28		40	
		S <sub>1</sub>		34		47		45		56			
		S <sub>2</sub>		14		23		21		28			
		S <sub>3</sub>		63 × 50 × 4		63 × 63 × 4		100 × 63 × 4		80 × 80 × 4		100 × 80 × 4	
		1		63 × 50 × 10		63 × 63 × 10		100 × 63 × 12		80 × 80 × 12		100 × 80 × 12	
		数		63 × 50 × 20		63 × 63 × 20		100 × 63 × 22		80 × 80 × 22		100 × 80 × 22	
		量		63 × 50 × 8		63 × 63 × 8		100 × 63 × 10		80 × 80 × 10		100 × 80 × 10	
		规格		63 × 50 × 12		63 × 63 × 12		100 × 63 × 14		80 × 80 × 14		100 × 80 × 14	
		1		63 × 50 × 4		63 × 63 × 4		100 × 63 × 4		80 × 80 × 4		100 × 80 × 4	
		2		M5 × 35		M6 × 45		M6 × 45		M8 × 45		M8 × 45	
		4		5 × 35		6 × 45		6 × 45		8 × 45		8 × 45	
		6		5 × 32		6 × 38		6 × 38		8 × 38		8 × 38	
		4											
		6											
		4											
		6											
		4											
		6											
		2											
		4											
		6											
		4											
		6											
		2											
		4											
		6											
		4											
		6											
		2											
		4											
		6											
		4											
		6											
		2											
		4											
		6											
		4											
		6											
		2											
		4											
		6											
		4											
		6											
		2											
		4											
		6											
		4											
		6											
		2											
		4											
		6											
		4											
		6											
		2											
		4											
		6											
		4											
		6											
		2											
		4											
		6											
		4											
		6											
		2											
		4											
		6											
		4											
		6											
		2											
		4											
		6											
		4											
		6											
		2											
		4											
		6											
		4											
		6											
		2											
		4											
		6											
		4											
		6											
		2											
		4											
		6											
		4											
		6											
		2											
		4											
		6											
		4											
		6											
		2											
		4											
		6											
		4											
		6											
		2											
		4											
		6											
		4											
		6											
		2											
		4											
		6											
		4											
		6											
		2											
		4											
		6											
		4											
		6											
		2											
		4											
		6											
		4											
		6											
		2											
		4											
		6											
		4											
		6											
		2											
		4											
		6											
		4											
		6											
		2											
		4											
		6											
		4											
		6											
		2											
		4											
		6											
		4											
		6											
		2											
		4											
		6											
		4											
		6											
		2											
		4											
		6											
		4											
		6											
		2											
		4											
		6											
		4											
		6											
		2											
		4											
		6											
		4											
		6											
		2											
		4											
		6											
		4											
		6											
		2											
		4											
		6											
		4											
		6											
		2											
		4											
		6											
		4											
		6											
		2											
		4											

续表

凹模周界		L	125	(140)	100	125	(140)	160
凸凹模长度		B	80	100				
凸凹模长度		度	42	46	44	46	46	54
配用模架闭合高度 H		最小	140	160	140	160	160	190
		最大	165	190	165	190	190	225
		S	101	116	76	101	116	136
		S <sub>1</sub>	65	70	40	65	70	70
		S <sub>2</sub>	56					
		S <sub>3</sub>	28					
		40						
1	垫板 GB 2858.3-81	1	125 × 80 × 4	(140) × 80 × 6	100 × 100 × 4	125 × 100 × 6	(140) × 100 × 6	160 × 100 × 6
2	固定板 GB 2858.2-81	1	125 × 80 × 12	(140) × 80 × 14	100 × 100 × 12	125 × 100 × 14	(140) × 100 × 14	160 × 100 × 16
3	凹模 GB 2858.1-81	1	125 × 80 × 22	(140) × 80 × 25	100 × 100 × 22	125 × 100 × 25	(140) × 100 × 25	160 × 100 × 28
4	卸料板 GB 2858.2-81	1	125 × 80 × 10	(140) × 80 × 12	100 × 100 × 10	125 × 100 × 12	(140) × 100 × 12	160 × 100 × 14
5	固定板 GB 2858.2-81	1	125 × 80 × 14	(140) × 80 × 16	100 × 100 × 14	125 × 100 × 16	(140) × 100 × 16	160 × 100 × 18
6	垫板 GB 2858.3-81	1	125 × 80 × 4	(140) × 80 × 6	100 × 100 × 4	125 × 100 × 6	(140) × 100 × 6	160 × 100 × 6
7	螺钉 GB 70-76	4	M8 × 45	M8 × 55	M8 × 45	M8 × 55	M8 × 55	M8 × 60
8	圆柱销 GB 119-76	2	8 × 45	8 × 55	8 × 45	8 × 55	8 × 55	8 × 60
9	卸料螺钉 GB 2867.5-81	4	8 × 38	8 × 42	8 × 40	8 × 42	8 × 42	8 × 48
10	弹簧 GB 2089-80	6						
11	螺钉 GB 70-76	4	M8 × 55	M8 × 60	M8 × 55	M8 × 65	M8 × 65	M8 × 75
12	圆柱销 GB 119-76	6	8 × 55	8 × 70	8 × 55	8 × 70	8 × 70	8 × 75
13	圆柱销 GB 119-76	2	8 × 30	8 × 40	8 × 30	8 × 40	8 × 40	8 × 45

设计选用。亦可以用橡皮, 聚胺脂, 碟形弹簧

零件号、名称及标准编号

续表

凹模周界		L	125	(140)	160	200	250	
凸凹模长度		B	125					
配用模架闭合高度 H		度	46	56	60			
最 小			160	190	210			
最 大			190	225	255			
S			95	110	130	170	220	
S <sub>1</sub>			55	60	70	100	130	
S <sub>2</sub>			95					
S <sub>3</sub>			55					
零件号、名称及标准编号		数	规格					
1	垫板 GB 2858.3-81	1	200 × 100 × 6	(140) × 125 × 6	160 × 125 × 6	200 × 125 × 6	250 × 125 × 8	
2	固定板 GB 2858.2-81	1	200 × 100 × 16	(140) × 125 × 14	160 × 125 × 16	200 × 125 × 16	250 × 125 × 18	
3	凹模 GB 2858.1-81	1	200 × 100 × 28	(140) × 125 × 25	160 × 125 × 28	200 × 125 × 28	250 × 125 × 32	
4	卸料板 GB 2858.2-81	1	200 × 100 × 14	(140) × 125 × 12	160 × 125 × 14	200 × 125 × 14	250 × 125 × 16	
5	固定板 GB 2858.2-81	1	200 × 100 × 18	(140) × 125 × 16	160 × 125 × 18	200 × 125 × 18	250 × 125 × 20	
6	垫板 GB 2858.3-81	1	200 × 100 × 6	(140) × 125 × 6	160 × 125 × 6	200 × 125 × 6	250 × 125 × 8	
7	螺钉 GB 70-76	4	—	M10 × 55	M10 × 60	—	—	
8	圆柱销 GB 119-76	6	M8 × 60	—	—	M10 × 60	M10 × 70	
9	卸料螺钉 GB 2867.5-81	2	8 × 60	10 × 55	10 × 60	—	10 × 70	
10	弹簧 GB 2089-80	4	—	10 × 42	10 × 50	—	—	
11	螺钉 GB 70-76	6	8 × 48	—	—	10 × 50	10 × 55	
12	圆柱销 GB 119-76	4	设计选用。亦可以用橡皮, 聚胺酯, 碟形弹簧					
13	圆柱销 GB 119-76	6	M8 × 75	—	M10 × 75	—	—	
		4	8 × 70	10 × 70	10 × 80	M10 × 75	M10 × 90	
		6	8 × 45	10 × 40	10 × 45	—	10 × 60	

续表

凹模周界		L	(140)	160	(140)	200	250	160	200	
凸凹模长度		B	(140)							
凸凹模长度		度	54	56						
配用模架闭合高度		最 小	190	210						
H		最 大	225	255						
孔距尺寸		S	110	130	170	220	124	164	200	
		S <sub>1</sub>	60	70	90	130	60	90	160	
		S <sub>2</sub>	110							
		S <sub>3</sub>	60							
1	垫板 GB 2858.3-81	数 量	1	(140) × (140) × 6	160 × (140) × 6	200 × (140) × 8	250 × (140) × 8	160 × 160 × 8	200 × 160 × 8	
2	固定板 GB 2858.2-81			(140) × (140) × 16	160 × (140) × 16	200 × (140) × 18	250 × (140) × 18	160 × 160 × 18	200 × 160 × 18	
3	凹模 GB 2858.1-81			(140) × (140) × 28	160 × (140) × 28	200 × (140) × 32	250 × (140) × 32	160 × 160 × 32	200 × 160 × 32	
4	卸料板 GB 2858.2-81			(140) × (140) × 14	160 × (140) × 14	200 × (140) × 16	250 × (140) × 16	160 × 160 × 16	200 × 160 × 16	
5	固定板 GB 2858.2-81			(140) × (140) × 18	160 × (140) × 18	200 × (140) × 20	250 × (140) × 20	160 × 160 × 20	200 × 160 × 20	
6	垫板 GB 2858.3-81			(140) × (140) × 6	160 × (140) × 6	200 × (140) × 8	250 × (140) × 8	160 × 160 × 8	200 × 160 × 8	
7	螺钉 GB 70-76	数 量	2	M10 × 60	M10 × 60	M10 × 60	M10 × 60	M12 × 70	M12 × 70	
8	圆柱销 GB 119-76			10 × 60	10 × 60	10 × 70	10 × 70	12 × 70	12 × 70	
9	卸料螺钉 GB 2867.5-81			10 × 48	10 × 48	—	—	12 × 50	12 × 50	
10	弹簧 GB 2089-80			—	—	10 × 50	10 × 50	—	—	
11	螺钉 GB 70-76			M10 × 75	M10 × 75	M10 × 85	M10 × 85	M12 × 85	M12 × 85	
12	圆柱销 GB 119-76			10 × 80	10 × 80	10 × 90	10 × 90	12 × 90	12 × 90	
13	圆柱销 GB 119-76	10 × 45	10 × 45	10 × 60	10 × 60	12 × 60	12 × 60			

零件号、名称及标准编号

设计选用。亦可以用橡皮，聚胺酯，碟形弹簧



