

www.newmaker.com

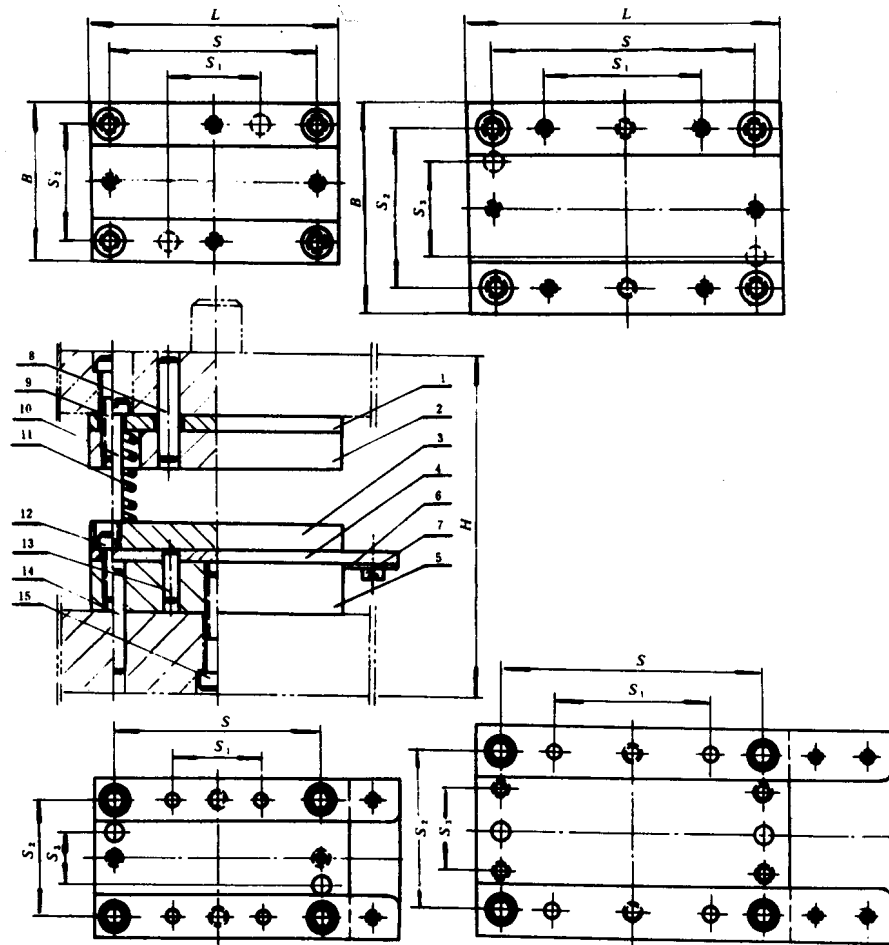
中华人民共和国国家标准

UDC 621.961.02

冷冲模弹压卸料典型组合
横向送料典型组合

GB 2872.2-81

Typical assembly of spring stripper for cold press dies
Typical assembly for cross feeding



标记示例:

凹模周界 $L = 125 \text{ mm}$ 、 $B = 100 \text{ mm}$ 、配用模架闭合高度 H 为 $120 \sim 150 \text{ mm}$ 的横向送料典型组合:

典型组合 $125 \times 100 \times 120 \sim 150$ GB 2872.2-81

www.newmaker.com

凹模周界		L		63		80		100		80		100	
凸模长度		B		50		63		80		100		80	
凹模度		度		42		42		42		42		42	
配用模架闭合高度 H		最 小		100		110		110		110		110	
		最 大		115		130		130		130		130	
孔距尺寸		S		47		62		82		56		76	
		S ₁		23		36		50		28		40	
		S ₂		34		47		45		56		56	
		S ₃		14		23		21		28		28	
1 垫板 GB 2858.3-81		1		63 × 50 × 4		80 × 63 × 4		100 × 63 × 4		80 × 80 × 4		100 × 80 × 4	
2 固定板 GB 2858.2-81		2		63 × 50 × 12		80 × 63 × 12		100 × 63 × 14		80 × 80 × 14		100 × 80 × 14	
3 卸料板 GB 2858.2-81		1		63 × 50 × 10		80 × 63 × 10		100 × 63 × 12		80 × 80 × 12		100 × 80 × 12	
4 导料板 GB 2865.5-81		2		83 × B × 4		100 × B × 6		120 × B × 6		100 × B × 6		120 × B × 6	
5 凹模 GB 2858.1-81		1		63 × 50 × 12		80 × 63 × 12		100 × 63 × 14		80 × 80 × 14		100 × 80 × 14	
6 承料板 GB 2865.6-81		2		50 × 20 × 2		63 × 20 × 2		80 × 20 × 2		80 × 20 × 2		80 × 20 × 2	
7 螺钉 GB 65-76		4		M5 × 8		M5 × 8		M5 × 8		M5 × 8		M5 × 8	
8 圆柱销 GB 119-76		2		5 × 35		6 × 40		6 × 40		8 × 40		8 × 40	
9 螺钉 GB 70-76		4		M5 × 30		M6 × 35		M6 × 35		M8 × 35		M8 × 35	
10 卸料螺钉 GB 2867.5-81		6		5 × 38		6 × 35		6 × 35		8 × 35		8 × 35	
11 弹簧 GB 2089-80		4		设计选用。亦可以用橡皮, 聚胺酯, 碟形弹簧		设计选用。亦可以用橡皮, 聚胺酯, 碟形弹簧		设计选用。亦可以用橡皮, 聚胺酯, 碟形弹簧		设计选用。亦可以用橡皮, 聚胺酯, 碟形弹簧		设计选用。亦可以用橡皮, 聚胺酯, 碟形弹簧	
12 螺钉 GB 70-76		4		M5 × 10		M6 × 16		M6 × 16		M8 × 16		M8 × 16	
13 圆柱销 GB 119-76		2		4 × 16		5 × 16		5 × 16		6 × 16		6 × 16	
14 圆柱销 GB 119-76		4		5 × 25		6 × 30		6 × 30		8 × 35		8 × 35	
15 螺钉 GB 70-76		6		M5 × 25		M6 × 30		M6 × 30		M8 × 35		M8 × 35	

零件号、名称及标准编号

续表

凹模周界		L	125	(140)	100	125	(140)	160	
凸模		B	80						100
长度		42	48	42	48	42	48	56	
配用模架闭合高度 H		最小	110	120	110	120	120	140	
		最大	130	150	130	150	150	170	
孔距尺寸		S	101	116	76	101	116	136	
		S ₁	65	70	40	65	70	70	
		S ₂	56						76
		S ₃	28						40
1	垫板 GB 2858.3-81	1	125 × 80 × 4	(140) × 80 × 6	100 × 100 × 4	125 × 100 × 6	(140) × 100 × 6	160 × 100 × 6	
2	固定板 GB 2858.2-81	2	125 × 80 × 14	(140) × 80 × 16	100 × 100 × 14	125 × 100 × 16	(140) × 100 × 16	160 × 100 × 18	
3	卸料板 GB 2858.2-81	4	125 × 80 × 12	(140) × 80 × 14	100 × 100 × 12	125 × 100 × 14	(140) × 100 × 14	160 × 100 × 16	
4	导料板 GB 2865.5-81	2	145 × B × 6	160 × B × 6	140 × B × 6	165 × B × 6	180 × B × 6	200 × B × 6	
5	凹模 GB 2858.1-81	1	125 × 80 × 14	(140) × 80 × 16	100 × 100 × 14	125 × 100 × 16	(140) × 100 × 16	160 × 100 × 18	
6	承料板 GB 2865.6-81	80 × 20 × 2							
7	螺钉 GB 65-76	2	M5 × 8						
8	圆柱销 GB 119-76	4	—						
9	螺钉 GB 70-76	2	8 × 35	8 × 40	8 × 35	8 × 40	8 × 40	8 × 45	
10	卸料螺钉 GB 2867.5-81	4	M8 × 35	M8 × 40	M8 × 35	M8 × 40	M8 × 40	M8 × 45	
11	弹簧 GB 2089-80	6	8 × 35	8 × 42	8 × 35	8 × 42	8 × 42	8 × 48	
12	螺钉 GB 70-76	4	—						
13	圆柱销 GB 119-76	4	M8 × 20						
14	圆柱销 GB 119-76	2	8 × 35	8 × 40	8 × 35	8 × 40	8 × 40	8 × 45	
15	螺钉 GB 70-76	4	M8 × 35	M8 × 40	M8 × 35	M8 × 40	M8 × 40	M8 × 45	

设计选用。亦可以用橡皮，聚胺脂，碟形弹簧

M8 × 20

6 × 20

规

格

数

量

零件名称及标准编号

续表

凹模周界		L	200	125	(140)	160	200	250	
凸模		B	100	125					
配用模架团合高度 H		长度	56	48	56			58	
		最小	140	120	140			160	
		最大	170	150	170			200	
孔距尺寸		S	176	95	110	130	170	220	
		S ₁	100	55	60	70	100	130	
		S ₂	76	95					
		S ₃	40	55					
1	垫板 GB 2858.3-81	1	200 × 100 × 6	125 × 125 × 6	(140) × 125 × 6	160 × 125 × 6	200 × 125 × 6	250 × 125 × 8	
2	固定板 GB 2858.2-81	2	200 × 100 × 18	125 × 125 × 16	(140) × 125 × 18	160 × 125 × 18	200 × 125 × 18	250 × 125 × 20	
3	卸料板 GB 2858.2-81	1	200 × 100 × 16	125 × 125 × 14	(140) × 125 × 16	160 × 125 × 16	200 × 125 × 16	250 × 125 × 18	
4	导料板 GB 2865.5-81	2	240 × B × 6	165 × B × 6	180 × B × 6	200 × B × 6	240 × B × 6	290 × B × 6	
5	凹模 GB 2858.1-81	1	200 × 100 × 18	125 × 125 × 16	(140) × 125 × 18	160 × 125 × 18	200 × 125 × 18	250 × 125 × 20	
6	承料板 GB 2865.6-81	1	100 × 40 × 2	125 × 40 × 2					
7	螺钉 GB 65-76	2	M6 × 10						
8	圆柱销 GB 119-76	4	—						
9	螺钉 GB 70-76	2	8 × 45	10 × 40	10 × 45			10 × 55	
10	卸料螺钉 GB 2867.5-81	4	—	M10 × 40	M10 × 45			M10 × 55	
11	弹簧 GB 2089-80	4	—	10 × 42	10 × 48			10 × 50	
12	螺钉 GB 70-76	6	8 × 48	—					
13	圆柱销 GB 119-76	4	设计选用。亦可以用橡皮, 聚胺酯, 磷形弹簧						
14	圆柱销 GB 119-76	4	M8 × 20	M10 × 20					
15	螺钉 GB 70-76	4	6 × 20	8 × 20					
		2	8 × 45	10 × 40	10 × 45			10 × 50	
		4	—	M10 × 40	M10 × 45			M10 × 45	
		6	M8 × 45	—					

零件号、名称及标准编号

续表

凹模周界		L	(140)	160	200	250	160	200		
凸模		B	(140)	56	(140)	160	160	58		
配用模架闭合高度 H		长	140	160	200	250	160	200		
孔距尺寸		最 小	170	200	250	160	200	164		
		最 大	110	130	170	220	124	164		
		S	60	70	90	130	60	90		
		S ₁	110						124	
		S ₂	60						60	
		S ₃	140 × (140) × 6						200 × (140) × 8	
		1	160 × (140) × 6	200 × (140) × 6	250 × (140) × 8	160 × 160 × 8	200 × 160 × 8	200 × 160 × 8		
		2	160 × (140) × 18	200 × (140) × 18	250 × (140) × 20	160 × 160 × 20	200 × 160 × 20	200 × 160 × 20		
		1	160 × (140) × 16	200 × (140) × 16	250 × (140) × 18	160 × 160 × 18	200 × 160 × 18	200 × 160 × 18		
		2	200 × B × 8	220 × B × 8	260 × B × 8	310 × B × 8	220 × B × 8	260 × B × 8		
		1	160 × (140) × 18	200 × (140) × 18	250 × (140) × 20	160 × 160 × 20	200 × 160 × 20	200 × 160 × 20		
		2	140 × 60 × 3						160 × 60 × 3	
		4	M6 × 12						12 × 50	
		2	10 × 45						M12 × 50	
		4	M10 × 45	—						—
		6	—	M10 × 45						—
		4	10 × 48	—						—
		6	—	10 × 48						12 × 50
		4	设计选用。亦可以用橡皮, 聚胺酯, 聚脲, 碟形弹簧							
		6	—							
		4	M10 × 20						M12 × 20	—
		2	8 × 20						10 × 20	—
		4	10 × 45						12 × 50	—
		6	M10 × 45	—						M12 × 55
1	垫板 GB 2858.3-81	数								
2	固定板 GB 2858.2-81	量								
3	卸料板 GB 2858.2-81									
4	导料板 GB 2865.5-81									
5	凹模 GB 2858.1-81									
6	承料板 GB 2865.6-81									
7	螺钉 GB 65-76									
8	圆柱销 GB 119-76									
9	螺钉 GB 70-76									
10	卸料螺钉 GB 2867.5-81									
11	弹簧 GB 2089-80									
12	螺钉 GB 70-76									
13	圆柱销 GB 119-76									
14	圆柱销 GB 119-76									
15	螺钉 GB 70-76									

零件号、名称及标准编号

续表

凹模周界		L	(280)	200	(250)	(280)	315	
凸模		B	160	200	(250)	(280)	200	
长度		65						
凹模周界		70						
凹模周界		170						
凹模周界		210						
凹模周界		230						
凹模周界		279						
凹模周界		175						
凹模周界		164						
凹模周界		90						
凹模周界		164						
凹模周界		60						
凹模周界		90						
1	垫板 GB 2858.3-81	1	250 × 160 × 8	(280) × 160 × 8	200 × 200 × 8	250 × 200 × 8	(280) × 200 × 10	315 × 200 × 10
2	固定板 GB 2858.2-81	1	250 × 160 × 22	(280) × 160 × 22	200 × 200 × 22	250 × 200 × 22	(280) × 200 × 25	315 × 200 × 25
3	卸料板 GB 2858.2-81	2	250 × 160 × 20	(280) × 160 × 20	200 × 200 × 20	250 × 200 × 20	(280) × 200 × 22	315 × 200 × 22
4	导料板 GB 2865.5-81	2	310 × B × 8	340 × B × 8	260 × B × 8	310 × B × 8	340 × B × 8	375 × B × 8
5	凹模 GB 2858.1-81	1	250 × 160 × 22	(280) × 160 × 22	200 × 200 × 22	250 × 200 × 22	(280) × 200 × 25	315 × 200 × 25
6	承料板 GB 2865.6-81	1	160 × 60 × 3	160 × 60 × 3	200 × 60 × 3	200 × 60 × 3	200 × 60 × 3	200 × 60 × 3
7	螺钉 GB 65-76	2				M6 × 12		
8	圆柱销 GB 119-76	4				12 × 60		
9	螺钉 GB 70-76	2						
10	卸料螺钉 GB 2867.5-81	4				M12 × 55		M12 × 60
11	弹簧 GB 2089-81	4				12 × 55		12 × 60
12	螺钉 GB 70-76	6						
13	圆柱销 GB 119-76	4				M12 × 25		
14	圆柱销 GB 119-76	2				10 × 25		
15	螺钉 GB 70-76	4				12 × 60		
15	螺钉 GB 70-76	6				M12 × 60		M12 × 65

设计选用。亦可以用橡皮, 聚胺酯, 碟形弹簧

续表

凹模周界		L	(280)	250	315
凸模		B	70	250	250
配用模架闭合高度 H		度	190	215	250
孔距尺寸		最 小	230	244	279
		最 大	214	150	175
		S ₁	214	130	150
		S ₂	214	130	150
		S ₃	214	130	150
1	垫板 GB 2858.3-81	1	250 × 250 × 10	(280) × 250 × 10	315 × 250 × 10
2	固定板 GB 2858.2-81	1	250 × 250 × 25	(280) × 250 × 25	315 × 250 × 28
3	卸料板 GB 2858.2-81	2	250 × 250 × 22	(280) × 250 × 22	315 × 250 × 25
4	导料板 GB 2865.5-81	2	310 × B × 10	340 × B × 10	375 × B × 10
5	凹模 GB 2858.1-81	1	250 × 250 × 25	(280) × 250 × 25	315 × 250 × 28
6	承料板 GB 2865.6-81	2	250 × 60 × 4	250 × 60 × 4	250 × 60 × 4
7	螺钉 GB 65-76	4	M6 × 12	M6 × 12	M6 × 12
8	圆柱销 GB 119-76	2	12 × 60	12 × 60	12 × 70
9	螺钉 GB 70-76	4	M12 × 60	M12 × 60	M12 × 65
10	卸料螺钉 GB 2867.5-81	4	12 × 60	12 × 60	12 × 65
11	弹簧 GB 2089-80	4	设计选用。亦可以用橡皮、聚脘酯、碟形弹簧	设计选用。亦可以用橡皮、聚脘酯、碟形弹簧	设计选用。亦可以用橡皮、聚脘酯、碟形弹簧
12	螺钉 GB 70-76	4	M12 × 25	M12 × 25	M12 × 25
13	圆柱销 GB 119-76	2	10 × 30	10 × 30	10 × 30
14	圆柱销 GB 119-76	2	12 × 60	12 × 60	12 × 70
15	螺钉 GB 70-76	4	M12 × 65	M12 × 65	M12 × 70

注：① B值设计时选定，导料板厚度仅供参考。
② 括号内的尺寸尽可能不采用。

技术条件：按GB 2875-81的规定。

零件号、名称及标准编号