

www.newmaker.com

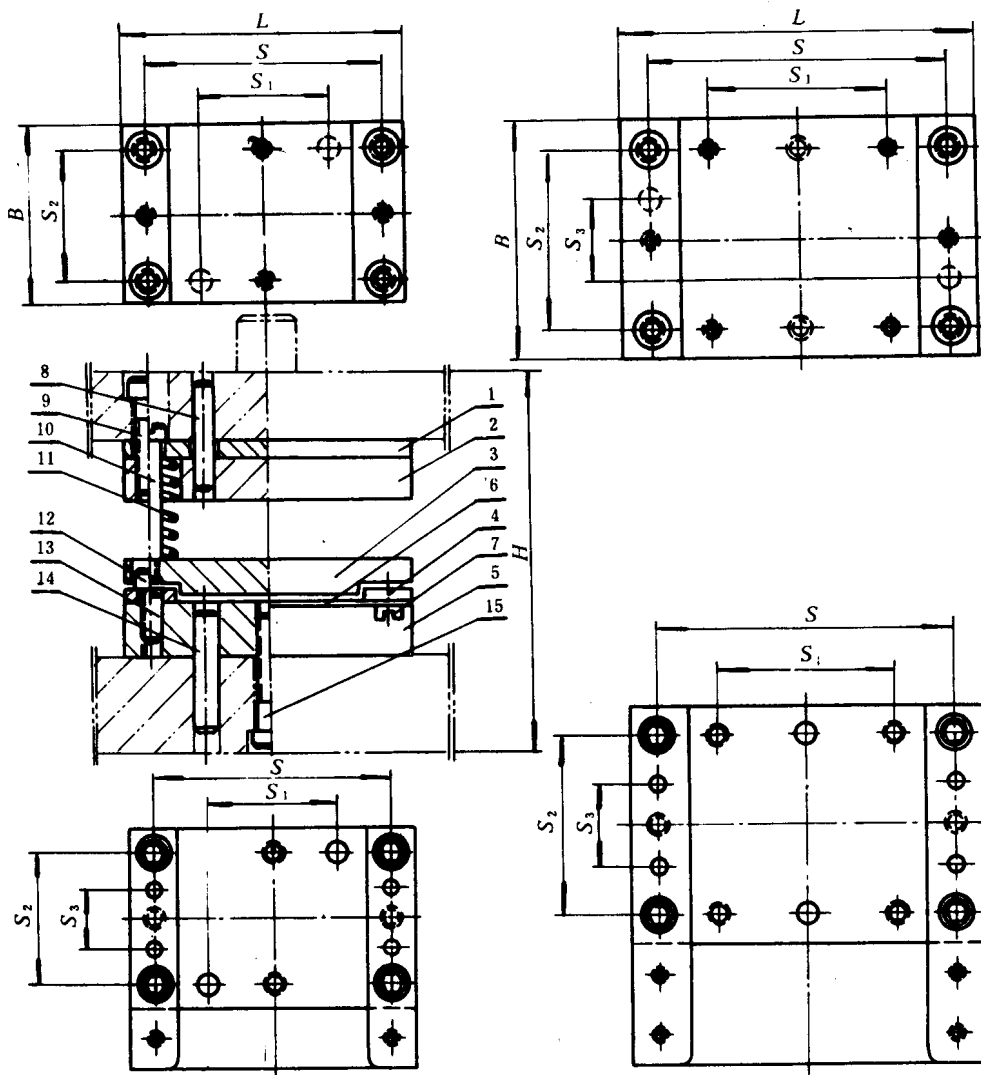
中华人民共和国国家标准

UDC 621.961.02

冷冲模弹压卸料典型组合
纵向送料典型组合

GB 2872.1-81

Typical assembly of spring stripper for cold press dies
Typical assembly for longitudinal feeding



标记示例:

凹模周界 $L = 125\text{ mm}$ 、 $B = 100\text{ mm}$ 、配用模架闭合高度 H 为 $120 \sim 150\text{ mm}$ 的纵向送料典型组合:

典型组合 $125 \times 100 \times 120 \sim 150$ GB 2872.1-81

www.DesignMaker.com

凹模周界		长 度			
L		50	63	80	100
B		63			
凸 模		42			
配用模架闭合高度 H		100	110	100	100
最 小		115	130		
最 大		47	82	56	76
S		23	36	28	40
S ₁		34	47	45	56
S ₂		14	23	21	28
S ₃		63 × 50 × 4	63 × 63 × 4	80 × 63 × 4	100 × 63 × 4
1		63 × 50 × 12	63 × 63 × 12	80 × 63 × 14	100 × 63 × 14
2		63 × 50 × 10	63 × 63 × 10	80 × 63 × 12	100 × 63 × 12
3		70 × B × 4	83 × B × 6	100 × B × 6	
4		63 × 50 × 12	63 × 63 × 12	80 × 63 × 14	100 × 63 × 14
5		63 × 20 × 2	80 × 20 × 2	100 × 20 × 2	100 × 20 × 2
6		M5 × 8			
7		5 × 35	6 × 40	8 × 40	
8		M5 × 30	M6 × 35	M8 × 35	
9		5 × 38	6 × 35	8 × 35	
10		设计选用。亦可以用橡皮, 聚氨酯, 碟形弹簧			
11		M5 × 10	M6 × 16	M8 × 16	
12		4 × 16	5 × 16	6 × 16	
13		5 × 25	6 × 30	8 × 35	
14		M5 × 25	M6 × 30	M8 × 35	
15					

零件号、名称及标准编号

续表

凹模周界		L	(140)	100	125	(140)	160
凸模		B	80	100	100	(140)	160
配用模架闭合高度 H		长	42	48	48	56	56
		度	110	120	110	120	140
		小	130	150	130	150	170
		大	101	116	76	101	136
		S	65	70	40	65	70
		S ₁	56	76	76	76	76
		S ₂	28	40	40	40	40
		S ₃	125 × 80 × 4	(140) × 80 × 6	100 × 100 × 4	125 × 100 × 6	(140) × 100 × 6
		1	125 × 80 × 14	(140) × 80 × 16	100 × 100 × 14	125 × 100 × 16	(140) × 100 × 16
		2	125 × 80 × 12	(140) × 80 × 14	100 × 100 × 12	125 × 100 × 14	(140) × 100 × 14
		1	100 × B × 6			140 × B × 6	
		2					
		4					
		2					
		4					
		6					
		4					
		6					
		4					
		6					
		4					
		6					
		4					
		6					
		4					
		6					
		4					
		6					
1	垫板 GB 2858.3-81						
2	固定板 GB 2858.2-81						
3	卸料板 GB 2858.2-81						
4	导料板 GB 2865.5-81						
5	凹模 GB 2858.1-81						
6	承料板 GB 2865.6-81						
7	螺钉 GB 65-76						
8	圆柱销 GB 119-76						
9	螺钉 GB 70-76						
10	卸料螺钉 GB 2867.5-81						
11	弹簧 GB 2089-80						
12	螺钉 GB 70-76						
13	圆柱销 GB 119-76						
14	圆柱销 GB 119-80						
15	螺钉 GB 70-76						

零件号、名称及标准编号

设计选用。亦可以用橡皮, 聚胺脂, 碟形弹簧

M8 × 20

6 × 20

8 × 35

M8 × 35

M8 × 45

M8 × 40

M8 × 45

M8 × 45

续表

凹模周界		L	200	125	(140)	160	200	250	
凸模		B	100	125		max			
配用模架闭合高度 H		长度	56	48		56		58	
孔距尺寸		最小	140	120		140		160	
		最大	170	150		170		200	
S		S ₁	176	95	110	130	170	220	
		S ₂	100	55	60	70	100	130	
		S ₃	76	95					
零件号、名称及标准编号		1		200 × 100 × 6		(140) × 125 × 6	200 × 125 × 6	250 × 125 × 8	
		2		200 × 100 × 18		(140) × 125 × 16	200 × 125 × 18	250 × 125 × 20	
		3		200 × 100 × 16		(140) × 125 × 14	200 × 125 × 16	250 × 125 × 18	
		4		140 × B × 6		165 × B × 6			
		5		200 × 100 × 18		(140) × 125 × 16	200 × 125 × 18	250 × 125 × 20	
		6		200 × 40 × 3		140 × 40 × 3	200 × 40 × 3	250 × 40 × 3	
		7		螺 钉		M6 × 10			
		8		圆 柱 销		10 × 45			
		9		螺 钉		M10 × 45			
		10		卸料螺钉		10 × 42			
		11		弹 簧		10 × 48			
		12		螺 钉		M10 × 20			
		13		圆 柱 销		8 × 20			
		14		圆 柱 销		10 × 45			
		15		螺 钉		M10 × 45			
		8 × 45	10 × 40	10 × 45	10 × 55				
		M8 × 45	M10 × 40	M10 × 45	M10 × 45	M10 × 55			
		8 × 48	10 × 42	10 × 48	10 × 48	10 × 50			
设计选用。亦可以用橡皮，聚胺酯，碟形弹簧									
		M8 × 20	M10 × 20						
		6 × 20	8 × 20						
		8 × 45	10 × 40	10 × 45	10 × 50				
		M8 × 45	M10 × 40	M10 × 45	M10 × 45	M10 × 45	M10 × 55		

续表

凹模周界		L	(140)	160	200	250	160	200
凸模		B	(140)					
长		度	56					
最 小		140	160					
最 大		170	200					
配用模架闭合高度 H		S	110	130	170	220	124	164
孔 距 尺 寸		S ₁	60	70	90	130	60	90
		S ₂	110					
		S ₃	60					
		1	(140) × (140) × 6	160 × (140) × 6	200 × (140) × 8	250 × (140) × 8	160 × 160 × 8	200 × 160 × 8
		2	(140) × (140) × 18	160 × (140) × 18	200 × (140) × 20	250 × (140) × 20	160 × 160 × 20	200 × 160 × 20
		1	(140) × (140) × 16	160 × (140) × 16	200 × (140) × 18	250 × (140) × 18	160 × 160 × 18	200 × 160 × 18
		2	200 × B × 8					
		4	200 × B × 8					
		2	(140) × (140) × 18	160 × (140) × 18	200 × (140) × 20	250 × (140) × 20	160 × 160 × 20	200 × 160 × 20
		4	140 × 60 × 3	160 × 60 × 3	200 × 60 × 3	250 × 60 × 4	160 × 60 × 3	200 × 60 × 3
		6	M6 × 12					
		4	10 × 45					
		6	M10 × 45					
		4	10 × 48					
		6	10 × 48					
		4	M10 × 45					
		6	10 × 48					
		4	M10 × 20					
		6	8 × 20					
		2	10 × 45					
		4	M10 × 45					
		6	M10 × 45					

设计选用。亦可以用橡皮，聚胺酯，聚形弹簧

续表

凹模周界		L	(280)	200	250	(280)	315
凸模		B	160	200	250	200	315
配用模架闭合高度 H		长度	65	70	190	230	
孔距尺寸		最 小	170				
		最 大	210				
		S	214	164	214	244	279
		S ₁	130	90	130	150	175
		S ₂	124	164			
		S ₃	60	90			
1	垫板 GB 2858.3-81	数	250 × 160 × 8	200 × 200 × 8	250 × 200 × 8	(280) × 200 × 10	315 × 200 × 10
2	固定板 GB 2858.2-81	1	250 × 160 × 22	200 × 200 × 22	250 × 200 × 22	(280) × 200 × 25	315 × 200 × 25
3	卸料板 GB 2858.2-81	2	250 × 160 × 20	200 × 200 × 20	250 × 200 × 20	(280) × 200 × 22	315 × 200 × 22
4	导料板 GB 2865.5-81	2	220 × B × 8	260 × B × 8	260 × B × 8		
5	凹模 GB 2858.1-81	1	250 × 160 × 22	200 × 200 × 22	250 × 200 × 22	(280) × 200 × 25	315 × 200 × 25
6	承料板 GB 2865.6-81	2	250 × 60 × 4	200 × 60 × 3	250 × 60 × 4	280 × 60 × 4	315 × 60 × 4
7	螺钉 GB 65-76	4			M6 × 12		
8	圆柱销 GB 119-76	2			12 × 60		
9	螺钉 GB 70-76	4					
10	卸料螺钉 GB 2867.5-81	6			M12 × 55		M12 × 60
11	弹簧 GB 2089-80	4			12 × 55		12 × 60
12	螺钉 GB 70-76	6					
13	圆柱销 GB 119-76	4			M12 × 25		
14	圆柱销 GB 119-76	2			10 × 25		
15	螺钉 GB 70-76	4			12 × 60		
		6			M12 × 60		M12 × 65

设计选用。亦可以用橡皮, 聚氨酯, 碟形弹簧

零件件号、名称及标准编号

续表

凹模周界		L	250	(280)	315
凸模		B	250		
配用模架闭合高度 H		长度	70	78	
		最小	190	215	
		最大	230	250	
孔距尺寸		S	214	244	279
		S ₁	130	150	175
		S ₂	214		
		S ₃	130		
1	垫板 GB 2858.3-81	1	250 × 250 × 10	(280) × 250 × 10	315 × 250 × 10
2	固定板 GB 2858.2-81	2	250 × 250 × 25	(280) × 250 × 25	315 × 250 × 28
3	卸料板 GB 2858.2-81	1	250 × 250 × 22	(280) × 250 × 22	315 × 250 × 25
4	导料板 GB 2865.5-81	2	310 × B × 10		
5	凹模 GB 2858.1-81	1	250 × 250 × 25	(280) × 250 × 25	315 × 250 × 28
6	承料板 GB 2865.6-81	2	250 × 60 × 4	280 × 60 × 4	315 × 60 × 4
7	螺钉 GB 65-76	2	M6 × 12		
8	圆柱销 GB 119-76	4	12 × 60	12 × 70	
9	螺钉 GB 70-76	4	—		
10	卸料螺钉 GB 2867.5-81	6	M12 × 60	M12 × 65	
11	弹簧 GB 2089-80	4	12 × 60	12 × 65	
12	螺钉 GB 70-76	6	设计选用。亦可以用橡皮, 聚氨酯, 碟形弹簧		
13	圆柱销 GB 119-76	4	M12 × 25		
14	圆柱销 GB 119-76	2	10 × 30		
15	螺钉 GB 70-76	4	12 × 60	12 × 70	
		6	M12 × 65		

零件号、名称及标准编号

注: ① B 值设计时选定, 导料板厚度仅供参考。

② 括号内的尺寸尽可能不采用。

GB 2872.1-81

技术条件：按GB 2875-81的规定。
