

www.newmaker.com

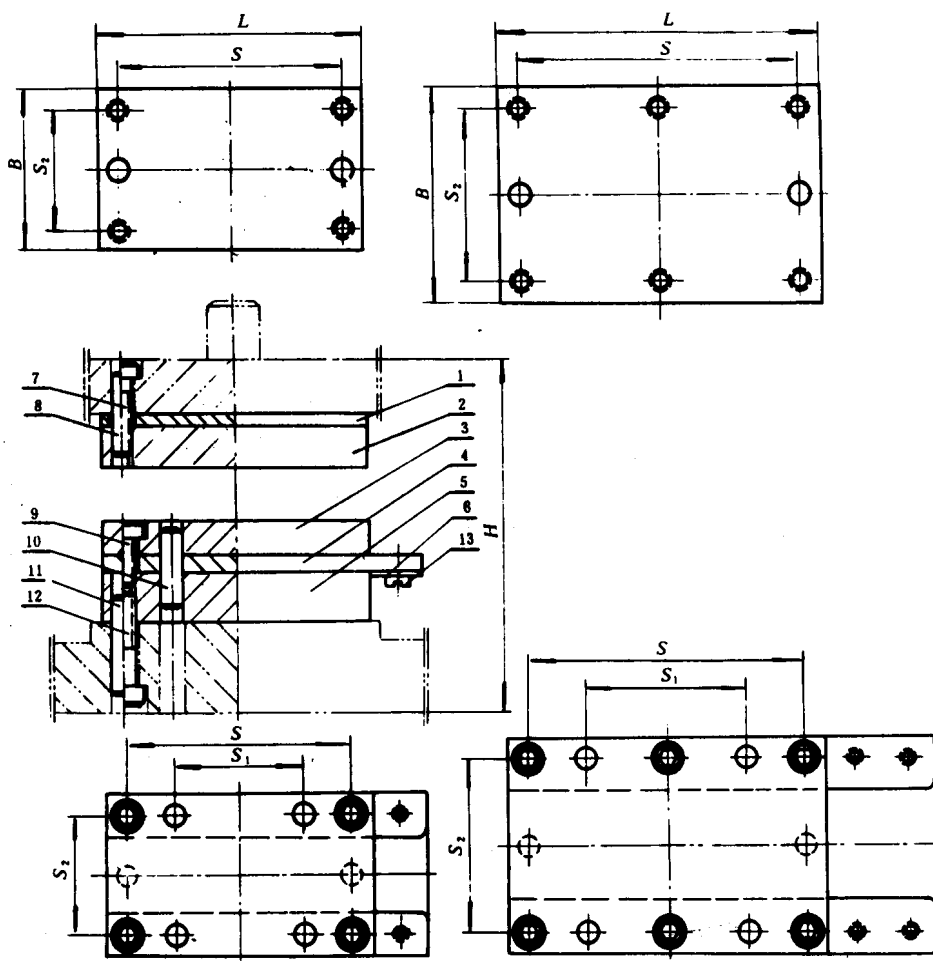
中华人民共和国国家标准

UDC 621.961.02

冷冲模固定卸料典型组合
横向送料典型组合

GB 2871.4-81

Typical assembly of fixed stripper for cold press dies
Typical assembly for cross feeding



标记示例:

凹模周界 $L = 125 \text{ mm}$ 、 $B = 100 \text{ mm}$ 、配用模架闭合高度 H 为 $140 \sim 170 \text{ mm}$ 的横向送料典型组合:

典型组合 $125 \times 100 \times 140 \sim 170$ GB 2871.4-81

www.newmaker.com

凹模周界		L	63	63	80	100	80	100
凸模		B	50	63	80	100	80	100
配用模架闭合高度 H		长度	4.5	50	63	80	100	145
孔距尺寸		最小	110	120	145	50	56	76
		最大	130	145	50	28	40	56
零件号、名称及标准编号		S	47	62	82	80 × 80 × 4	80 × 80 × 4	100 × 80 × 4
		S ₁	23	36	50	80 × 63 × 4	80 × 63 × 4	100 × 63 × 4
		S ₂	34	47	45	80 × 63 × 12	80 × 63 × 14	100 × 63 × 14
		1	63 × 50 × 4	63 × 63 × 4	80 × 63 × 4	80 × 63 × 10	80 × 80 × 10	100 × 80 × 10
		2	63 × 50 × 12	63 × 63 × 12	80 × 63 × 14	100 × 63 × 10	100 × B × 8	120 × B × 8
		1	63 × 50 × 8	63 × 63 × 8	80 × 63 × 10	100 × 63 × 20	80 × 80 × 20	100 × 80 × 20
		4	83 × B × 6	100 × B × 8	120 × B × 8	63 × 20 × 2	80 × 20 × 2	80 × 20 × 2
		6	63 × 50 × 18	63 × 63 × 18	80 × 63 × 20	M5 × 30	M6 × 35	M8 × 35
		4	50 × 20 × 2	63 × 20 × 2	63 × 20 × 2	5 × 35	6 × 35	8 × 35
		6				M5 × 16	M6 × 20	M8 × 20
		2				4 × 25	5 × 30	6 × 30
		4				5 × 35	6 × 45	8 × 45
		6				M5 × 30	M6 × 40	M8 × 40
2					M5 × 8			
4								

续表

凹模周界		L	200	125	(140)	160	200	250
凸模		B	100	125				
配用模架闭合高度 H		长度	60	55	60			
孔距尺寸	最	小	160	140	160	170	190	
	最	大	195	170	195	205	235	
S	S		176	95	110	130	170	220
	S ₁		100	55	60	70	100	130
	S ₂		76	95				
1	基板 GB 2858.3-81	数	200 × 100 × 6	125 × 125 × 6	(140) × 125 × 6	160 × 125 × 6	200 × 125 × 6	250 × 125 × 8
2	固定板 GB 2858.2-81	1	200 × 100 × 18	125 × 125 × 16	(140) × 125 × 18	160 × 125 × 18	200 × 125 × 18	250 × 125 × 20
3	卸料板 GB 2858.2-81	2	200 × 100 × 14	125 × 125 × 12	(140) × 125 × 14	160 × 125 × 14	200 × 125 × 14	250 × 125 × 16
4	导料板 GB 2865.5-81		240 × B × 8	165 × B × 8	180 × B × 8	200 × B × 8	240 × B × 8	290 × B × 8
5	凹模 GB 2858.1-81	1	200 × 100 × 25	125 × 125 × 22	(140) × 125 × 25	160 × 125 × 25	200 × 125 × 25	250 × 125 × 28
6	承料板 GB 2865.6-81	4	100 × 40 × 2	125 × 40 × 2				
7	螺钉 GB 70-76		6	M8 × 50	M10 × 45	M10 × 55	M10 × 50	M10 × 60
8	圆柱销 GB 119-76		2	8 × 55	10 × 45	10 × 55	10 × 55	
9	螺钉 GB 70-76	4	M8 × 25	M10 × 25				
10	圆柱销 GB 119-76	4	6 × 40	8 × 40				
11	圆柱销 GB 119-76	2	8 × 50	10 × 50	10 × 60	10 × 60		
12	螺钉 GB 70-76	4	M8 × 55	M10 × 45	M10 × 50	M10 × 55		
13	螺钉 GB 65-76	2	M6 × 10					
零件号、名称及标准编号		4						

续表

凹模周界		L	(140)	160	200	250	160	200
凸模		B	(140)					
配用模架闭合高度 H		长	60	65				
孔距尺寸		度	170	190				
		最 小	205					
		最 大	235					
		S	110	130	170	220	124	164
		S ₁	60	70	90	130	60	90
		S ₂	110					
		1	(140) × (140) × 6	160 × (140) × 6	200 × (140) × 8	250 × (140) × 8	160 × 160 × 8	200 × 160 × 8
		2	(140) × (140) × 18	160 × (140) × 18	200 × (140) × 20	250 × (140) × 20	160 × 160 × 20	200 × 160 × 20
		1	(140) × (140) × 14	160 × (140) × 14	200 × (140) × 16	250 × (140) × 16	160 × 160 × 16	200 × 160 × 16
		4	200 × B × 10	220 × B × 10	260 × B × 10	310 × B × 10	220 × B × 10	260 × B × 10
		6	(140) × (140) × 25	160 × (140) × 25	200 × (140) × 28	250 × (140) × 28	160 × 160 × 28	200 × 160 × 28
		2	140 × 60 × 3					
		4	M10 × 50	—	—	M10 × 55	—	M12 × 55
		6	—	—	—	—	—	—
		2	10 × 55	—	10 × 60	—	12 × 60	—
		4	M10 × 30	—	—	—	M12 × 30	—
		6	—	—	M10 × 30	—	—	—
		4	8 × 40					
		2	10 × 60					
		4	M10 × 50	—	—	—	M12 × 55	—
		6	—	—	M10 × 55	—	—	—
		2	M6 × 12					
		4	—					

零件号、名称及标准编号

续表

凹模周界		L	250	(280)	200	250	(280)	315	
凸模		B	160		200				
长度		度	70					75	
配用模架闭合高度 H		最 小	200					210	
		最 大	245					255	
孔距尺寸		S	214	244	164	214	244	279	
		S ₁	130	150	90	130	150	175	
		S ₂	124					164	
1	垫板 GB 2858.3-81	1	250 × 160 × 8	(280) × 160 × 8	200 × 200 × 8	250 × 200 × 8	(280) × 200 × 10	315 × 200 × 10	
2	固定板 GB 2858.2-81	2	250 × 160 × 22	(280) × 160 × 22	200 × 200 × 22	250 × 200 × 22	(280) × 200 × 25	315 × 200 × 25	
3	卸料板 GB 2858.2-81	1	250 × 160 × 18	(280) × 160 × 18	200 × 200 × 18	250 × 200 × 18	(280) × 200 × 20	315 × 200 × 20	
4	导料板 GB 2865.5-81	2	310 × B × 10	340 × B × 10	260 × B × 10	310 × B × 10	340 × B × 10	375 × B × 10	
5	凹模 GB 2858.1-81	1	250 × 160 × 32	(280) × 160 × 32	200 × 200 × 32	250 × 200 × 32	(280) × 200 × 35	315 × 200 × 35	
6	承料板 GB 2865.6-81	4	160 × 60 × 3						200 × 60 × 3
7	螺钉 GB 70-76	6	M12 × 65						
8	圆柱销 GB 119-76	2	12 × 70						
9	螺钉 GB 70-76	4	M12 × 30						
10	圆柱销 GB 119-76	4	10 × 50						
11	圆柱销 GB 119-76	2	12 × 70						
12	螺钉 GB 70-76	4	M12 × 65						M12 × 70
13	螺钉 GB 65-76	2	M6 × 12						
零件号、名称及标准编号		数 量	规格						

www.newmaker.com

续表

凹模周界		L	(280)	250	315
凸模		B	75	250	80
配用模架闭合高度 H		长度	210	250	245
孔距尺寸		最小	255	250	290
		最大	244	250	279
		S	150	214	175
		S ₁	214	250	214
		S ₂	130	250	175
1	集板 GB 2858.3-81	1	(280) × 250 × 10	250 × 250 × 10	315 × 250 × 10
2	固定板 GB 2858.2-81	1	(280) × 250 × 25	250 × 250 × 25	315 × 250 × 28
3	卸料板 GB 2858.2-81	2	(280) × 250 × 20	250 × 250 × 20	315 × 250 × 22
4	导料板 GB 2865.5-81	1	340 × B × 12	310 × B × 12	375 × B × 12
5	凹模 GB 2858.1-81	1	(280) × 250 × 35	250 × 250 × 35	315 × 250 × 40
6	承料板 GB 2865.6-81	4	250 × 60 × 4	250 × 60 × 4	
7	螺钉 GB 70-76	6	M12 × 65	M12 × 65	M12 × 75
8	圆柱销 GB 119-76	2	12 × 70	12 × 70	
9	螺钉 GB 70-76	4	M12 × 35	M12 × 35	M12 × 40
10	圆柱销 GB 119-76	4	10 × 50	10 × 50	
11	圆柱销 GB 119-76	2	12 × 80	12 × 80	
12	螺钉 GB 70-76	4	M12 × 70	M12 × 70	
13	螺钉 GB 65-76	2	M6 × 12	M6 × 12	
13	螺钉 GB 65-76	4	M6 × 12	M6 × 12	

注：① B 值设计时选定，导料板厚度仅供参考。

② 括号内的尺寸可能不采用。

技术条件：按 GB 2875-81 的规定。