

www.newmaker.com

中华人民共和国国家标准

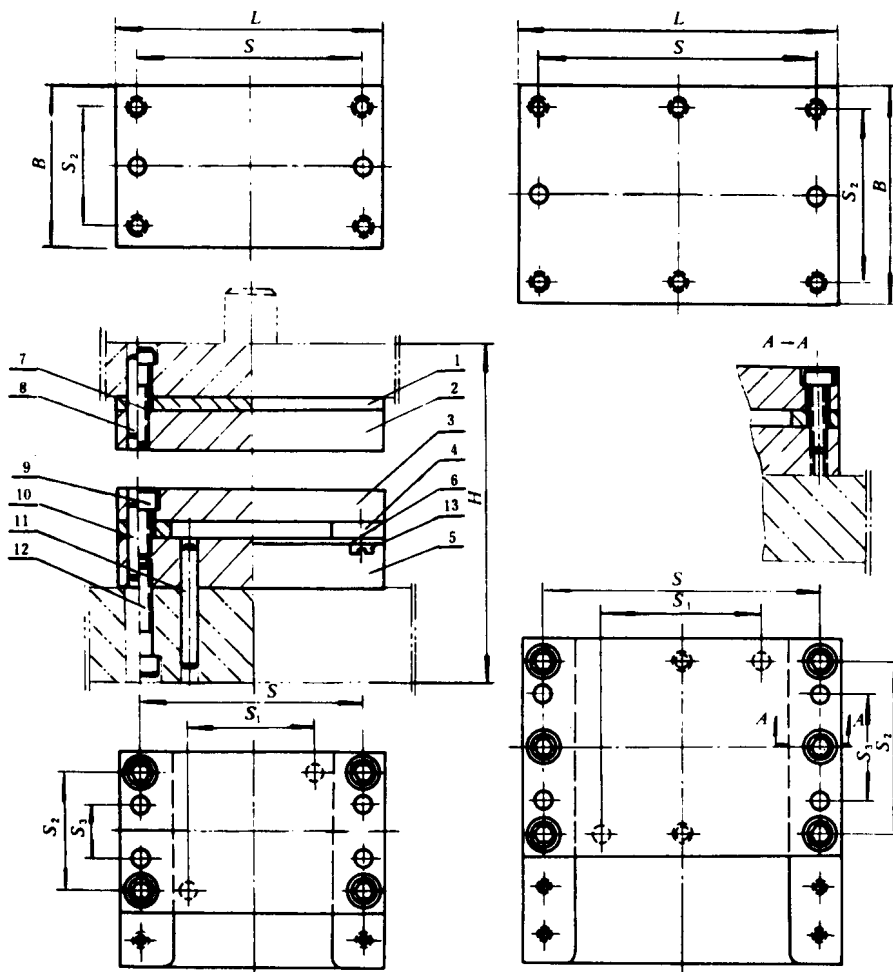
UDC 621.961.02

冷冲模固定卸料典型组合

GB 2871.3—81

纵向送料典型组合

Typical assembly of fixed stripper for cold press dies
Typical assembly for longitudinal feeding



标记示例:

凹模周界 $L = 125 \text{ mm}$ 、 $B = 100 \text{ mm}$ 、配用模架闭合高度 H 为 $140 \sim 170 \text{ mm}$ 的纵向送料
典型组合:

典型组合 $125 \times 100 \times 140 \sim 170 \text{ GB 2871.3—81}$

凹模周界		L		63		80		100		80		100	
凸模		B		50		63		80		80		100	
配用模架闭合高度 H		长度		45		50		120		145			
孔距尺寸		最 小		110		82		56		76			
		最 大		130		50		28		40			
		S		47		62		56		76			
		S ₁		23		36		28		40			
		S ₂		34		47		45		56			
		S ₃		14		23		21		28			
1	垫板 GB 2858.3-81	1	63 × 50 × 4	63 × 63 × 4	80 × 63 × 4	100 × 63 × 4	80 × 80 × 4	100 × 80 × 4	100 × 80 × 4	100 × 80 × 4	100 × 80 × 4	100 × 80 × 4	100 × 80 × 4
2	固定板 GB 2858.2-81	2	63 × 50 × 12	63 × 63 × 12	80 × 63 × 14	100 × 63 × 14	80 × 80 × 14	100 × 80 × 14	100 × 80 × 14	100 × 80 × 14	100 × 80 × 14	100 × 80 × 14	100 × 80 × 14
3	卸料板 GB 2858.2-81	4	63 × 50 × 8	63 × 63 × 8	80 × 63 × 10	100 × 63 × 10	80 × 80 × 10	100 × 80 × 10	100 × 80 × 10	100 × 80 × 10	100 × 80 × 10	100 × 80 × 10	100 × 80 × 10
4	导料板 GB 2865.5-81	6	70 × B × 6	83 × B × 6	83 × B × 6	83 × B × 6	100 × B × 6	100 × B × 6	100 × B × 6	100 × B × 6	100 × B × 6	100 × B × 6	100 × B × 6
5	凹模 GB 2858.1-81	1	63 × 50 × 18	63 × 63 × 18	80 × 63 × 20	100 × 63 × 20	80 × 80 × 20	100 × 80 × 20	100 × 80 × 20	100 × 80 × 20	100 × 80 × 20	100 × 80 × 20	100 × 80 × 20
6	承料板 GB 2865.6-81	4	63 × 20 × 2	63 × 20 × 2	80 × 20 × 2	100 × 20 × 2	80 × 20 × 2	100 × 20 × 2	80 × 20 × 2	80 × 20 × 2	80 × 20 × 2	80 × 20 × 2	80 × 20 × 2
7	螺钉 GB 70-76	6	M15 × 30	M15 × 30	M16 × 35	M16 × 35	M16 × 35	M16 × 35	M16 × 35	M16 × 35	M16 × 35	M16 × 35	M16 × 35
8	圆柱销 GB 119-76	2	5 × 35	5 × 35	6 × 35	6 × 35	6 × 35	6 × 35	6 × 35	6 × 35	6 × 35	6 × 35	6 × 35
9	螺钉 GB 70-76	4	M15 × 16	M15 × 16	M6 × 20	M6 × 20	M6 × 20	M6 × 20	M6 × 20	M6 × 20	M6 × 20	M6 × 20	M6 × 20
10	圆柱销 GB 119-76	4	4 × 25	4 × 25	5 × 30	5 × 30	5 × 30	5 × 30	5 × 30	5 × 30	5 × 30	5 × 30	5 × 30
11	圆柱销 GB 119-76	2	5 × 35	5 × 35	6 × 45	6 × 45	6 × 45	6 × 45	6 × 45	6 × 45	6 × 45	6 × 45	6 × 45
12	螺钉 GB 70-76	4	M5 × 30	M5 × 30	M6 × 40	M6 × 40	M6 × 40	M6 × 40	M6 × 40	M6 × 40	M6 × 40	M6 × 40	M6 × 40
13	螺钉 GB 65-76	2			M5 × 8	M5 × 8	M5 × 8	M5 × 8	M5 × 8	M5 × 8	M5 × 8	M5 × 8	M5 × 8
		4											

零件号、名称及标准编号

续表

凹模周界		L	(140)	100	125	(140)	100	125	(140)	160
凸模		B	80	50	55	50	55	55	55	60
配用模架闭合高度 H		长度	120	120	140	120	140	140	140	160
		最小	145	145	170	145	170	170	170	195
		最大	101	116	116	76	101	101	116	136
孔距尺寸		S ₁	65	70	70	40	65	65	70	70
		S ₂	56		76		76		76	
		S ₃	28		40		40		40	
1	垫板 GB 2858.3-81	1	125 × 80 × 4	(140) × 80 × 6	100 × 100 × 4	125 × 100 × 6	(140) × 100 × 6	(140) × 100 × 6	160 × 100 × 6	160 × 100 × 6
2	固定板 GB 2858.2-81	1	125 × 80 × 14	(140) × 80 × 16	100 × 100 × 14	125 × 100 × 16	(140) × 100 × 16	(140) × 100 × 16	160 × 100 × 18	160 × 100 × 18
3	卸料板 GB 2858.2-81	1	125 × 80 × 10	(140) × 80 × 12	100 × 100 × 10	125 × 100 × 12	(140) × 100 × 12	(140) × 100 × 12	160 × 100 × 14	160 × 100 × 14
4	导料板 GB 2865.5-81	2	100 × B × 6			140 × B × 6			140 × B × 8	140 × B × 8
5	凹模 GB 2858.1-81	1	125 × 80 × 20	(140) × 80 × 22	100 × 100 × 20	125 × 100 × 22	(140) × 100 × 22	(140) × 100 × 22	160 × 100 × 25	160 × 100 × 25
6	承料板 GB 2865.6-81	4	125 × 20 × 2	140 × 20 × 2	100 × 40 × 2	125 × 40 × 2	140 × 40 × 2	140 × 40 × 3	160 × 40 × 3	160 × 40 × 3
7	螺钉 GB 70-76	6	M8 × 35	M8 × 40	M8 × 35	M8 × 35	M8 × 45	M8 × 45	M8 × 50	M8 × 50
8	网柱销 GB 119-76	2	8 × 40	8 × 45	8 × 40	8 × 45	8 × 45	8 × 45	8 × 50	8 × 50
9	螺钉 GB 70-76	4			M8 × 20					
10	网柱销 GB 119-76	6								
11	网柱销 GB 119-76	4	6 × 35							
12	螺钉 GB 70-76	2	8 × 50	8 × 55	8 × 50	8 × 55	8 × 55	8 × 55	8 × 60	8 × 60
13	螺钉 GB 65-76	4	M8 × 45	M8 × 50	M8 × 45	M8 × 50	M8 × 50	M8 × 50	M8 × 55	M8 × 55
		2	M5 × 8							
		4	M6 × 10							

零件号、名称及标准编号

续表

凹模周界		L	200	125	(140)	160	200	250
凸模		B	100	125				
长		度	60	55	60			
最		小	160	140	160	170	190	190
最		大	195	170	195	205	235	235
S		176	95	110	130	170	220	220
S ₁		100	55	60	70	100	130	130
S ₂		76	95					
S ₃		40	55					
1	垫板 GB 2858.3—81	1	200 × 100 × 6	125 × 125 × 6	(140) × 125 × 6	160 × 125 × 6	200 × 125 × 6	250 × 125 × 8
2	固定板 GB 2858.2—81	2	200 × 100 × 18	125 × 125 × 16	(140) × 125 × 18	160 × 125 × 18	200 × 125 × 18	250 × 125 × 20
3	卸料板 GB 2858.2—81	1	200 × 100 × 14	125 × 125 × 12	(140) × 125 × 14	160 × 125 × 14	200 × 125 × 14	250 × 125 × 16
4	导料板 GB 2865.5—81	165 × B × 8						
5	凹模 GB 2858.1—81	1	200 × 100 × 25	125 × 125 × 22	(140) × 125 × 25	160 × 125 × 25	200 × 125 × 25	250 × 125 × 28
6	承料板 GB 2865.6—81	4	200 × 40 × 3	125 × 40 × 2	140 × 40 × 3	160 × 40 × 3	200 × 40 × 3	250 × 40 × 3
7	螺钉 GB 70—76	6	—	M10 × 45	—	M10 × 50	M10 × 50	M10 × 60
8	圆柱销 GB 119—76	2	8 × 55	10 × 45	10 × 55			
9	螺钉 GB 70—76	4	—	M10 × 25				
10	圆柱销 GB 119—76	6	M8 × 25	—				
11	圆柱销 GB 119—76	4	6 × 40	8 × 40				
12	螺钉 GB 70—76	2	8 × 50	10 × 50	10 × 60			
13	螺钉 GB 65—76	4	M8 × 55	M10 × 45	M10 × 50			
		2	M6 × 10					
		4	—					

零件件号、名称及标准编号

续表

凹模周界		L	160	200	250	160	200		
凸模		B	(140)	(140)	(140)	160	200		
配用模架闭合高度 H		长	60	65	190	235	160		
孔距尺寸		最 小	170	190	235	160	200		
		最 大	205	220	235	124	164		
		S	110	130	170	90	164		
		S ₁	60	70	130	60	90		
		S ₂	110	110	124	124	124		
		S ₃	60	60	60	60	60		
零件号、名称及标准编号	1	卷板	(140) × (140) × 6	160 × (140) × 6	200 × (140) × 8	250 × (140) × 8	160 × 160 × 8	200 × 160 × 8	
	GB 2858.3-81								
	2	固定板	(140) × (140) × 18	160 × (140) × 18	200 × (140) × 20	250 × (140) × 20	160 × 160 × 20	200 × 160 × 20	
	GB 2858.2-81								
	3	卸料板	(140) × (140) × 14	160 × (140) × 14	200 × (140) × 16	250 × (140) × 16	160 × 160 × 16	200 × 160 × 16	
	GB 2858.2-81								
	4	导料板	200 × B × 10						220 × B × 10
	GB 2865.5-81								
	5	凹模	(140) × (140) × 25	160 × (140) × 25	200 × (140) × 28	250 × (140) × 28	160 × 160 × 28	200 × 160 × 28	
	GB 2858.1-81								
	6	承料板	140 × 60 × 3	160 × 60 × 3	200 × 60 × 3	250 × 60 × 4	160 × 60 × 3	200 × 60 × 3	
	GB 2865.6-81								
	7	螺钉	M10 × 55	M10 × 55	M10 × 60	M10 × 60	M12 × 60	M12 × 60	
GB 70-76									
8	圆柱销	10 × 50	10 × 50	10 × 60	10 × 60	12 × 55	12 × 55		
GB 119-76									
9	螺钉	M10 × 30	M10 × 30	M10 × 30	M10 × 30	M12 × 30	M12 × 30		
GB 70-76									
10	圆柱销	8 × 40						10 × 45	
GB 119-76									
11	圆柱销	10 × 60						12 × 60	
GB 119-76									
12	螺钉	M10 × 50	M10 × 50	M10 × 55	M10 × 55	M12 × 55	M12 × 55		
GB 70-76									
13	螺钉	M6 × 12						M6 × 12	
GB 65-76									

www.newmaker.com

续表

凹模周界		L	250	(280)	200	250	(280)	315
凸模长度		B	160		200			200
配用模架闭合高度 H		最小	70			75		
		最大	200			210		
		S	245			255		
		S ₁	214	244	164	214	244	279
		S ₂	130	150	90	130	150	175
		S ₃	124				164	
			60				90	
1	垫板 GB 2858.3—81	1	250 × 160 × 8	(280) × 160 × 8	200 × 200 × 8	250 × 200 × 8	(280) × 200 × 10	315 × 200 × 10
2	固定板 GB 2858.2—81	2	250 × 160 × 22	(280) × 160 × 22	200 × 200 × 22	250 × 200 × 22	(280) × 200 × 25	315 × 200 × 25
3	间料板 GB 2858.2—81	4	250 × 160 × 18	(280) × 160 × 18	200 × 200 × 18	250 × 200 × 18	(280) × 200 × 20	315 × 200 × 20
4	导料板 GB 2865.5—81		200 × B × 10		260 × B × 10			
5	凹模 GB 2858.1—81	1	250 × 160 × 32	(280) × 160 × 32	200 × 200 × 32	250 × 200 × 32	(280) × 200 × 35	315 × 200 × 35
6	承料板 GB 2865.6—81	4	250 × 60 × 4	280 × 60 × 4	200 × 60 × 3	250 × 60 × 4	280 × 60 × 4	315 × 60 × 4
7	螺钉 GB 70—76	6	M12 × 65					
8	圆柱销 GB 119—76	2	12 × 70					
9	螺钉 GB 70—76	4	M12 × 30					
10	圆柱销 GB 119—76	4	10 × 50					
11	圆柱销 GB 119—76	2	12 × 70					
12	螺钉 GB 70—76	4	M12 × 65					
13	螺钉 GB 65—76	2	M12 × 70					
		4	M6 × 12					
零件号、名称及标准编号		数	规格					

续表

凹模周界		L	(280)	250	315
凸模		B	(280)	250	315
配用模架闭合高度 H		长		75	80
		最 小	210		245
		最 大	255		290
孔距尺寸		S	244		279
		S ₁	150		175
		S ₂	214		214
		S ₃	130		130
1	垫板 GB 2858.3—81	1	250 × 250 × 10	(280) × 250 × 10	315 × 250 × 10
2	固定板 GB 2858.2—81	2	250 × 250 × 25	(280) × 250 × 25	315 × 250 × 28
3	卸料板 GB 2858.2—81	1	250 × 250 × 20	(280) × 250 × 20	315 × 250 × 22
4	导料板 GB 2865.5—81	1	310 × B × 12		
5	凹模 GB 2858.1—81	1	250 × 250 × 35	(280) × 250 × 35	315 × 250 × 40
6	承料板 GB 2865.6—81	4	250 × 60 × 4	280 × 60 × 4	315 × 60 × 4
7	螺钉 GB 70—76	6	M12 × 65		M12 × 75
8	圆柱销 GB 119—76	2			12 × 70
9	螺钉 GB 70—76	4	M12 × 35		M12 × 40
10	圆柱销 GB 119—76	6			10 × 50
11	圆柱销 GB 119—76	4			12 × 80
12	螺钉 GB 70—76	6			M12 × 70
13	螺钉 GB 65—76	2			
		4			M6 × 12

注：① B 值设计时选定，导料板厚度仅供参考。

② 括号内的尺寸尽可能不采用。

技术条件：按 GB 2875—81 的规定。

零件号、名称及标准编号