

www.newmaker.com

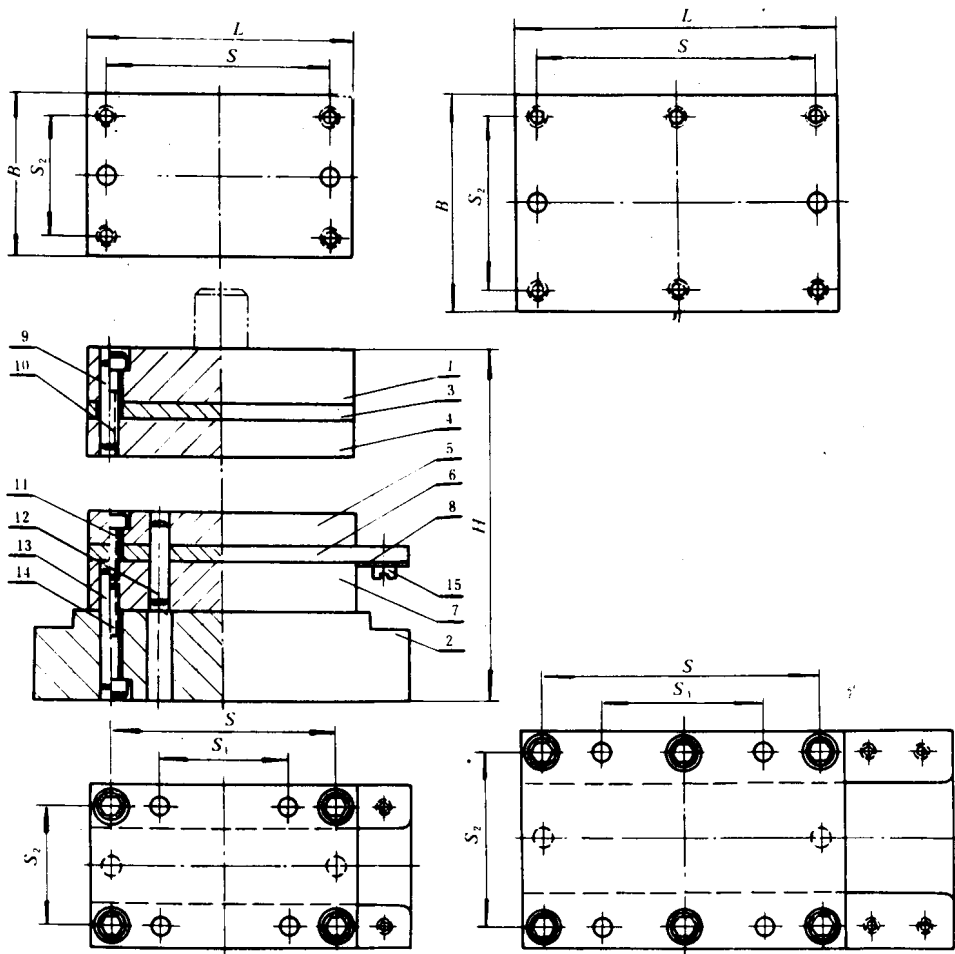
中华人民共和国国家标准

UDC 621.961.02

冷冲模固定卸料典型组合  
无导柱横向送料典型组合

GB 2871.2—81

Typical assembly of fixed stripper for cold press dies  
Typical assembly for cross feeding without guide pillars



标记示例:

凹模周界  $L = 100 \text{ mm}$ 、 $B = 63 \text{ mm}$ 、闭合高度  $H$  为  $134 \text{ mm}$  的无导柱横向送料典型组合:

典型组合  $100 \times 63 \times 134$  GB 2871.2—81

www.newmaker.com

凹模周界		L		80		100		80		100	
凸模长度		B		63		50		63		80	
凸模高度		H		45		113		117		134	
闭合高度		S		47		62		82		56	
孔距尺寸		S <sub>1</sub>		23		36		50		28	
		S <sub>2</sub>		34		47		45		56	
1	上模座 GB 2857.3-81	63 × 50 × 16		63 × 63 × 20		80 × 63 × 20		100 × 63 × 20		80 × 80 × 20	
2	下模座 GB 2857.5-81	80 × 63 × 30		80 × 63 × 30		80 × 63 × 30		100 × 80 × 40		100 × 80 × 20	
3	垫板 GB 2858.3-81	63 × 50 × 4		63 × 63 × 4		80 × 63 × 4		100 × 63 × 4		80 × 80 × 4	
4	固定板 GB 2858.2-81	63 × 50 × 14		63 × 63 × 14		80 × 63 × 16		100 × 63 × 16		80 × 80 × 16	
5	卸料板 GB 2858.2-81	63 × 50 × 10		63 × 63 × 10		80 × 63 × 12		100 × 63 × 12		80 × 80 × 12	
6	导料板 GB 2865.5-81	83 × B × 6		100 × B × 6		120 × B × 6		100 × B × 6		120 × B × 6	
7	凹模 GB 2858.1-81	63 × 50 × 18		63 × 63 × 18		80 × 63 × 20		100 × 63 × 20		80 × 80 × 20	
8	承料板 GB 2865.6-81	50 × 20 × 2		63 × 20 × 2		80 × 20 × 2		80 × 20 × 2		80 × 20 × 2	
9	圆柱销 GB 119-76	5 × 25		5 × 30		6 × 35		8 × 35		8 × 35	
10	螺钉 GB 70-76	M5 × 25		M5 × 30		M6 × 30		M8 × 30		M8 × 30	
11	螺钉 GB 70-76	M5 × 16		M6 × 20		M8 × 20		M8 × 20		M8 × 20	
12	圆柱销 GB 119-76	4 × 25		5 × 30		6 × 30		8 × 30		8 × 30	
13	圆柱销 GB 119-76	5 × 35		6 × 40		6 × 45		8 × 50		8 × 50	
14	螺钉 GB 70-76	M5 × 30		M6 × 30		M6 × 40		M8 × 40		M8 × 40	
15	螺钉 GB 65-76	M5 × 8		M5 × 8		M5 × 8		M5 × 8		M5 × 8	

零件号、名称及标准编号

续表

凹模周界		L	(140)	100	125	(140)	100	125	(140)	160		
凸模长度		B	80	50	139	153	144	153	158	166		
凸模高度 H		S	101	116	116	76	101	101	116	136		
闭合尺寸		S <sub>1</sub>	65	70	70	40	65	65	70	70		
孔距尺寸		S <sub>2</sub>	56								76	
1	上模座 GB 2857.3-81	1	125 × 80 × 20	(140) × 80 × 25	100 × 100 × 25	125 × 100 × 25	(140) × 100 × 25	(140) × 100 × 25	(140) × 100 × 25	160 × 100 × 25		
2	下模座 GB 2857.5-81	1	125 × 100 × 45	(140) × 80 × 45	125 × 100 × 45	125 × 100 × 45	(140) × 125 × 50	(140) × 125 × 50	(140) × 125 × 50	160 × 100 × 50		
3	垫板 GB 2858.3-81	1	125 × 80 × 4	(140) × 80 × 6	100 × 100 × 4	125 × 100 × 6	(140) × 100 × 6	(140) × 100 × 6	(140) × 100 × 6	160 × 100 × 6		
4	固定板 GB 2858.2-81	1	125 × 80 × 16	(140) × 80 × 18	100 × 100 × 16	125 × 100 × 16	(140) × 100 × 18	(140) × 100 × 18	(140) × 100 × 18	160 × 100 × 20		
5	卸料板 GB 2858.2-81	1	125 × 80 × 12	(140) × 80 × 14	100 × 100 × 12	125 × 100 × 14	(140) × 100 × 14	(140) × 100 × 14	(140) × 100 × 14	160 × 100 × 16		
6	导料板 GB 2865.5-81	2	145 × B × 8	160 × B × 8	140 × B × 8	165 × B × 8	180 × B × 8	180 × B × 8	180 × B × 8	200 × B × 8		
7	凹模 GB 2858.1-81	1	125 × 80 × 20	(140) × 80 × 22	100 × 100 × 20	125 × 100 × 22	(140) × 100 × 22	(140) × 100 × 22	(140) × 100 × 22	160 × 100 × 25		
8	承料板 GB 2865.6-81	1	80 × 20 × 2									
9	圆柱销 GB 119-76	2	8 × 35									
10	螺钉 GB 70-76	4	M8 × 30	M8 × 35								
11	螺钉 GB 70-76	6	M8 × 20									
12	圆柱销 GB 119-76	4	6 × 35									
13	圆柱销 GB 119-76	2	8 × 45									
14	螺钉 GB 70-76	4	M8 × 45									
15	螺钉 GB 65-76	6	M5 × 8									
		2	M6 × 10									
		4	M8 × 50									
		4	M8 × 25									
		4	8 × 40									

零件号、名称及标准编号

续表

凹模周界		L	200	125	(140)	160	200	250	
凸模长度		B	100	125					250
闭合高度 H		H	60	55	166	171	60	181	
孔距尺寸		S	176	95	110	130	170	220	
		S <sub>1</sub>	100	55	60	70	100	130	
		S <sub>2</sub>	76	95					
1	上模座 GB 2857.3-81	1	200 × 100 × 25	125 × 125 × 25	(140) × 125 × 25	160 × 125 × 30	200 × 125 × 30	250 × 125 × 30	
2	下模座 GB 2857.5-81	1	200 × 125 × 50	(140) × 125 × 50		160 × (140) × 50	200 × 125 × 50	250 × (140) × 55	
3	垫板 GB 2858.3-81	1	200 × 100 × 6	125 × 125 × 6	(140) × 125 × 6	160 × 125 × 6	200 × 125 × 6	250 × 125 × 8	
4	固定板 GB 2858.2-81	1	200 × 100 × 20	125 × 125 × 18	(140) × 125 × 20	160 × 125 × 20	200 × 125 × 20	250 × 125 × 22	
5	卸料板 GB 2858.2-81	1	200 × 100 × 16	125 × 125 × 14	(140) × 125 × 16	160 × 125 × 16	200 × 125 × 16	250 × 125 × 18	
6	导料板 GB 2865.5-81	2	240 × B × 8	165 × B × 8	180 × B × 8	200 × B × 8	240 × B × 8	290 × B × 8	
7	凹模 GB 2858.1-81	1	200 × 100 × 25	125 × 125 × 22	(140) × 125 × 25	160 × 125 × 25	200 × 125 × 25	250 × 125 × 28	
8	承料板 GB 2865.6-81		100 × 40 × 2	125 × 40 × 2					
9	圆柱销 GB 119-76	2	8 × 40	10 × 40			10 × 45		
10	螺钉 GB 70-76	4	—	M10 × 35		M10 × 40		M10 × 40	
11	螺钉 GB 70-76	6	—	M10 × 25				M10 × 25	
12	圆柱销 GB 119-76	4	6 × 40	8 × 40			8 × 45		
13	圆柱销 GB 119-76	2	8 × 50	10 × 60					
14	螺钉 GB 70-76	4	—	M10 × 50				M10 × 55	
15	螺钉 GB 65-76	6	M8 × 50	—	M6 × 10				
		2	—	—	—	—	—	—	
		4	—	—	—	—	—	—	

零件号、名称及标准编号

续表

凹模周界		L	160	200	250	160	200
		(140)	(140)	(140)	(140)	(140)	(140)
凸模长度		60	65				
闭合高度 H		166	186				
孔距尺寸		S	110	130	170	124	164
		S <sub>1</sub>	60	70	90	60	90
		S <sub>2</sub>	110				
		1	(140) × (140) × 25	160 × (140) × 25	200 × (140) × 30	250 × (140) × 30	160 × 160 × 30
		2	160 × (140) × 50				
		3	(140) × (140) × 6	160 × (140) × 6	200 × (140) × 8	250 × (140) × 8	160 × 160 × 8
		4	(140) × (140) × 20	160 × (140) × 20	200 × (140) × 22	250 × (140) × 22	160 × 160 × 22
		5	(140) × (140) × 16	160 × (140) × 16	200 × (140) × 18	250 × (140) × 18	160 × 160 × 18
		6	200 × B × 8	220 × B × 8	260 × B × 8	310 × B × 10	220 × B × 10
		7	(140) × (140) × 25	160 × (140) × 25	200 × (140) × 28	250 × (140) × 28	160 × 160 × 28
		8	140 × 60 × 3				
		9	10 × 40	10 × 50			12 × 50
		10	M10 × 35	M10 × 45			M12 × 45
		11	M10 × 25	M10 × 25			M12 × 30
		12	8 × 45				
		13	10 × 60				
		14	M10 × 50	M10 × 55			M12 × 55
		15	M6 × 12				
零件号、名称及标准编号							
1	上模座 GB 2857.3—81						
2	下模座 GB 2857.5—81						
3	垫板 GB 2858.3—81						
4	固定板 GB 2858.2—81						
5	卸料板 GB 2858.2—81						
6	导料板 GB 2865.5—81						
7	凹模 GB 2858.1—81						
8	承料板 GB 2865.6—81						
9	圆柱销 GB 119—76						
10	螺钉 GB 70—76						
11	螺钉 GB 70—76						
12	圆柱销 GB 119—76						
13	圆柱销 GB 119—76						
14	螺钉 GB 70—76						
15	螺钉 GB 65—76						

续表

凹模周界		L	250	(280)	200	250	(280)	315	
凸模长度		B	160		200			200	
凸模高度 H		70		75		75		75	
闭合高度		200		205		220		220	
孔距尺寸		S	214	244	164	214	244	279	
		S <sub>1</sub>	130	150	90	130	150	175	
		S <sub>2</sub>	124		164		164		
1	上模座 GB 2857.3-81	1	250 × 160 × 30	(280) × 160 × 30	200 × 200 × 30	250 × 200 × 35	(280) × 200 × 35	315 × 200 × 35	
2	下模座 GB 2857.5-81	2	250 × 160 × 60	(280) × 160 × 60	250 × 200 × 60	250 × 200 × 60	(280) × 200 × 65	315 × 200 × 65	
3	垫板 GB 2858.3-81	1	250 × 160 × 8	(280) × 160 × 8	200 × 200 × 8	250 × 200 × 8	(280) × 200 × 10	315 × 200 × 10	
4	固定板 GB 2858.2-81	1	250 × 160 × 25	(280) × 160 × 25	200 × 200 × 25	250 × 200 × 25	(280) × 200 × 28	315 × 200 × 28	
5	卸料板 GB 2858.2-81	1	250 × 160 × 20	(280) × 160 × 20	200 × 200 × 20	250 × 200 × 20	(280) × 200 × 22	315 × 200 × 22	
6	导料板 GB 2865.5-81	1	310 × B × 10	340 × B × 10	260 × B × 10	310 × B × 10	340 × B × 10	375 × B × 10	
7	凹模 GB 2858.1-81	1	250 × 160 × 32	(280) × 160 × 32	200 × 200 × 32	250 × 200 × 32	(280) × 200 × 35	315 × 200 × 35	
8	承料板 GB 2865.6-81	1	160 × 60 × 3						200 × 60 × 3
9	圆柱销 GB 119-76	2	12 × 50						12 × 55
10	螺钉 GB 70-76	4	—						—
11	螺钉 GB 70-76	6	M12 × 45						M12 × 50
12	圆柱销 GB 119-76	4	M12 × 35						M12 × 35
13	圆柱销 GB 119-76	4	10 × 50						10 × 50
14	螺钉 GB 70-76	2	12 × 70						12 × 70
15	螺钉 GB 65-76	4	M12 × 65						M12 × 70
		4	M6 × 12						M6 × 12

零件件号、名称及标准编号

续表

凹模周界		L	(280)	250	315
凸模长度		B	75	250	250
闭合高度 H				225	240
孔距尺寸		S	214	244	279
		S <sub>1</sub>	130	150	175
		S <sub>2</sub>	214		
1	上模座 GB 2857.3-81	1	250 × 250 × 35	(280) × 250 × 40	315 × 250 × 40
2	下模座 GB 2857.5-81	1	315 × 250 × 70		
3	垫板 GB 2858.3-81	1	250 × 250 × 10	(280) × 250 × 10	315 × 250 × 10
4	固定板 GB 2858.2-81	2	250 × 250 × 28	(280) × 250 × 28	315 × 250 × 32
5	卸料板 GB 2858.2-81	1	250 × 250 × 22	(280) × 250 × 22	315 × 250 × 25
6	导料板 GB 2865.5-81	2	310 × B × 12	340 × B × 12	375 × B × 12
7	凹模 GB 2858.1-81	1	250 × 250 × 35	(280) × 250 × 35	315 × 250 × 40
8	承料板 GB 2865.6-81	250 × 60 × 4			
9	圆柱销 GB 119-76	2	12 × 60		
10	螺钉 GB 70-76	4	—		
11	螺钉 GB 70-76	6	M12 × 55	M12 × 65	
12	圆柱销 GB 119-76	4	M12 × 35		
13	圆柱销 GB 119-76	4	10 × 50		
14	螺钉 GB 70-76	2	12 × 80		
15	螺钉 GB 65-76	4	M12 × 75		
			M6 × 12		

注：① B 值设计时选定，导料板厚度仅供参考。

② 括号内的尺寸尽可能不采用。

技术条件：按 GB 2875-81 的规定。