

www.newmaker.com

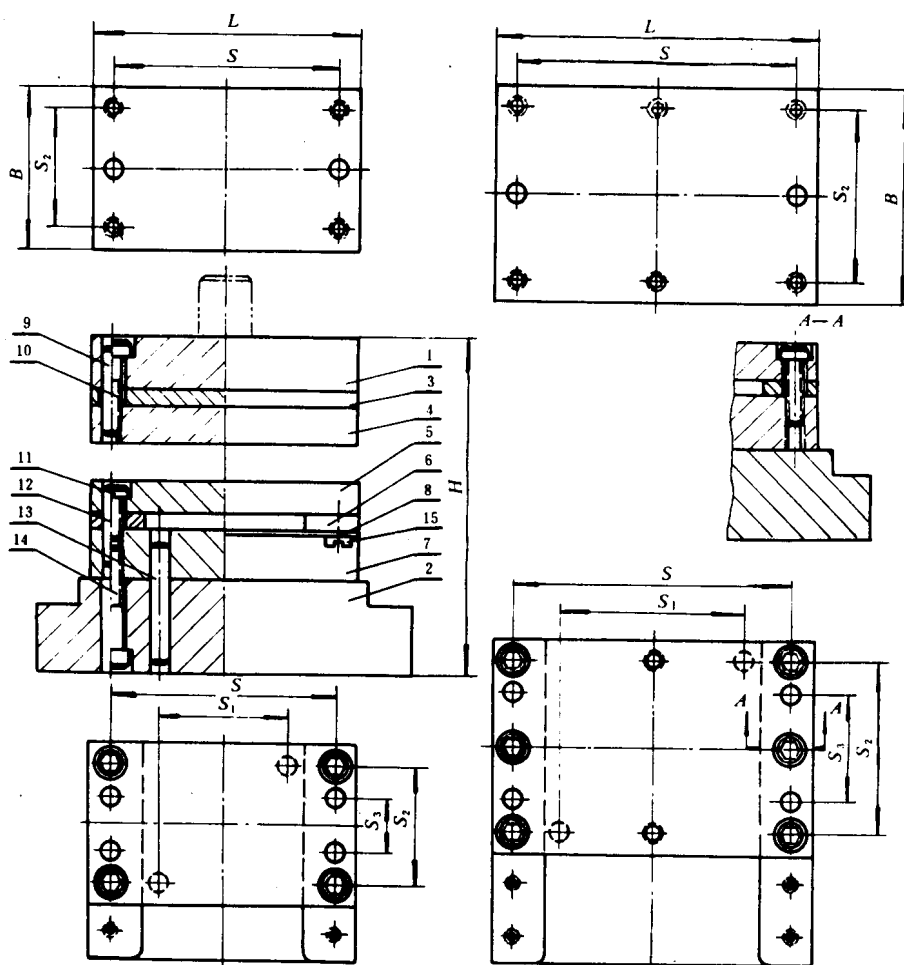
中华人民共和国国家标准

UDC 621.961.02

冷冲模固定卸料典型组合  
无导柱纵向送料典型组合

GB 2871.1-81

Typical assembly of fixed stripper for cold press dies  
Typical assembly for longitudinal feeding without guide pillars



标记示例:

凹模周界  $L = 100 \text{ mm}$ 、 $B = 63 \text{ mm}$ 、闭合高度  $H$  为  $134 \text{ mm}$  的无导柱纵向送料典型组合:  
典型组合  $100 \times 63 \times 134$  GB 2871.1-81

www.newmaker.com

凹模周界		L		80		100		80		100	
凸模长度		B		63		50		63		80	
凸模高度		H		45		113		117		134	
闭台高度		S		47		23		36		56	
孔距尺寸		S <sub>1</sub>		47		23		36		56	
		S <sub>2</sub>		47		23		36		56	
		S <sub>3</sub>		47		23		36		56	
1	上模座 GB 2857.3-81	63 × 50 × 16	80 × 63 × 20	80 × 63 × 20	100 × 63 × 20	80 × 80 × 20	100 × 80 × 20	80 × 80 × 20	100 × 80 × 20	80 × 80 × 20	100 × 80 × 20
2	下模座 GB 2857.5-81	80 × 63 × 30									
3	垫板 GB 2858.3-81	63 × 50 × 4	80 × 63 × 4	80 × 63 × 4	100 × 63 × 4	80 × 80 × 4	100 × 80 × 4	80 × 80 × 4	100 × 80 × 4	80 × 80 × 4	100 × 80 × 4
4	固定板 GB 2858.2-81	63 × 50 × 14	80 × 63 × 14	80 × 63 × 14	100 × 63 × 16	80 × 80 × 16	100 × 80 × 16	80 × 80 × 16	100 × 80 × 16	80 × 80 × 16	100 × 80 × 16
5	卸料板 GB 2858.2-81	63 × 50 × 10	80 × 63 × 10	80 × 63 × 10	100 × 63 × 12	80 × 80 × 12	100 × 80 × 12	80 × 80 × 12	100 × 80 × 12	80 × 80 × 12	100 × 80 × 12
6	导料板 GB 2865.5-81	70 × B × 6	83 × B × 6								
7	凹模 GB 2858.1-81	63 × 50 × 18	80 × 63 × 18	80 × 63 × 20	100 × 63 × 20	80 × 80 × 20	100 × 80 × 20	80 × 80 × 20	100 × 80 × 20	80 × 80 × 20	100 × 80 × 20
8	承料板 GB 2865.6-81	63 × 20 × 2		80 × 20 × 2	100 × 20 × 2	80 × 20 × 2	100 × 20 × 2	80 × 20 × 2	100 × 20 × 2	80 × 20 × 2	100 × 20 × 2
9	圆柱销 GB 119-76	5 × 25	5 × 30	6 × 35	6 × 35	8 × 35	8 × 35	8 × 35	8 × 35	8 × 35	8 × 35
10	螺钉 GB 70-76	M 5 × 25	M 5 × 30	M 6 × 30	M 6 × 30	M 8 × 30	M 8 × 30	M 8 × 30	M 8 × 30	M 8 × 30	M 8 × 30
11	螺钉 GB 70-76	M 5 × 16									
12	圆柱销 GB 119-76	4 × 25	5 × 30	5 × 30	5 × 30	6 × 30	6 × 30	6 × 30	6 × 30	6 × 30	6 × 30
13	圆柱销 GB 119-76	5 × 35	6 × 40	6 × 45	6 × 45	8 × 50	8 × 50	8 × 50	8 × 50	8 × 50	8 × 50
14	螺钉 GB 70-76	M 5 × 30	M 6 × 30	M 6 × 40	M 6 × 40	M 8 × 40	M 8 × 40	M 8 × 40	M 8 × 40	M 8 × 40	M 8 × 40
15	螺钉 GB 65-76	M 5 × 8									

零件名称及标准编号

数量

规格

1

2

1

2

4

6

4

6

4

2

4

6

2

4

续表

凹模周界		L	125	(140)	100	125	(140)	160
凸模长度		B	80		100			
闭合高度 H		50		55	50	55	60	60
孔距尺寸		139		153	144	153	158	166
		101		116	76	101	116	136
		65		70	40	65	70	70
		56		76		40		
		28		40		160 × 100 × 25		
		125 × 80 × 20		(140) × 80 × 25	100 × 100 × 25	125 × 100 × 25	(140) × 100 × 25	160 × 100 × 25
		125 × 100 × 45		(140) × 80 × 45	125 × 100 × 45		(140) × 125 × 50	160 × 100 × 50
		125 × 80 × 4		(140) × 80 × 6	100 × 100 × 4	125 × 100 × 6	(140) × 100 × 6	160 × 100 × 6
		125 × 80 × 16		(140) × 80 × 18	100 × 100 × 16	125 × 100 × 18	(140) × 100 × 18	160 × 100 × 20
		125 × 80 × 12		(140) × 80 × 14	100 × 100 × 12	125 × 100 × 14	(140) × 100 × 14	160 × 100 × 16
		100 × B × 8		140 × B × 8		140 × B × 8		
		125 × 80 × 20		(140) × 80 × 22	100 × 100 × 20	125 × 100 × 22	(140) × 100 × 22	160 × 100 × 25
		125 × 20 × 2		140 × 20 × 2	100 × 40 × 2	125 × 40 × 2	140 × 40 × 3	160 × 40 × 3
		8 × 35		8 × 35		8 × 40		
		M8 × 30		M8 × 20		M8 × 35		
		M8 × 20		M8 × 20		M8 × 40		
		M8 × 25		M8 × 25		M8 × 25		
		6 × 35		6 × 35		6 × 35		
		8 × 45		8 × 45		8 × 50		
		M8 × 45		M8 × 45		M8 × 50		
		M5 × 8		M6 × 10		M8 × 50		
		M5 × 8		M6 × 10		M8 × 50		
		M5 × 8		M6 × 10		M8 × 50		
1	上模座 GB 2857.3-81	1	1	1	1	1	1	1
2	下模座 GB 2857.5-81	1	1	1	1	1	1	1
3	垫板 GB 2858.3-81	1	1	1	1	1	1	1
4	固定板 GB 2858.2-81	1	1	1	1	1	1	1
5	卸料板 GB 2858.2-81	1	1	1	1	1	1	1
6	导料板 GB 2865.5-81	1	1	1	1	1	1	1
7	凹模 GB 2858.1-81	1	1	1	1	1	1	1
8	承料板 GB 2865.6-81	1	1	1	1	1	1	1
9	圆柱销 GB 119-76	2	2	2	2	2	2	2
10	螺钉 GB 70-76	4	4	4	4	4	4	4
11	螺钉 GB 70-76	6	6	6	6	6	6	6
12	圆柱销 GB 119-76	4	4	4	4	4	4	4
13	圆柱销 GB 119-76	2	2	2	2	2	2	2
14	螺钉 GB 70-76	4	4	4	4	4	4	4
15	螺钉 GB 65-76	2	2	2	2	2	2	2

零件号、名称及标准编号

www.inetmaker.com

续表

凹模周界		L	200	125	(140)	160	200	250	
凸模长度		B	100	125					
凸模高度		H	60	55	60				
闭台高度		S	166	158	166	171	181		
孔距尺寸		S <sub>1</sub>	176	95	110	130	170	220	
		S <sub>2</sub>	100	55	60	70	100	130	
		S <sub>3</sub>	76	95					
		40	55						
1	上模座 GB 2857.3-81	1	200 × 100 × 25	125 × 125 × 25	(140) × 125 × 25	160 × 125 × 30	200 × 125 × 30	250 × 125 × 30	
2	下模座 GB 2857.5-81	1	200 × 125 × 50	(140) × 125 × 50		160 × (140) × 50	200 × 125 × 50	250 × (140) × 55	
3	垫板 GB 2858.3-81	2	200 × 100 × 6	125 × 125 × 6	(140) × 125 × 6	160 × 125 × 6	200 × 125 × 6	250 × 125 × 8	
4	固定板 GB 2858.2-81	1	200 × 100 × 20	125 × 125 × 18	(140) × 125 × 20	160 × 125 × 20	200 × 125 × 20	250 × 125 × 22	
5	卸料板 GB 2858.2-81	1	200 × 100 × 16	125 × 125 × 14	(140) × 125 × 16	160 × 125 × 16	200 × 125 × 16	250 × 125 × 18	
6	导料板 GB 2865.5-81	2	140 × B × 8	165 × B × 10					
7	凹模 GB 2858.1-81	1	200 × 100 × 25	125 × 125 × 22	(140) × 125 × 25	160 × 125 × 25	200 × 125 × 25	250 × 125 × 28	
8	承料板 GB 2865.6-81	1	200 × 40 × 3	125 × 40 × 2	140 × 40 × 3	160 × 40 × 3	200 × 40 × 3	250 × 40 × 3	
9	圆柱销 GB 119-76	2	8 × 40	10 × 40			10 × 45		
10	螺钉 GB 70-76	4	—	M10 × 35	—	M10 × 40	—	—	
11	螺钉 GB 70-76	6	M8 × 40	—	M10 × 25	—	M10 × 40	—	
12	圆柱销 GB 119-76	4	M8 × 25	—	—	—	M10 × 25	—	
13	圆柱销 GB 119-76	4	6 × 40	8 × 40	8 × 40	8 × 45	8 × 45	—	
14	螺钉 GB 70-76	2	8 × 50	10 × 60	10 × 60	10 × 60	—	—	
15	螺钉 GB 65-76	4	M8 × 50	—	M10 × 50	—	M10 × 55	—	
			M6 × 10						

零件、件号、名称及标准编号

续表

凹模周界		L	160	200	250	160	200	
凸模长度		B	(140)	(140)	(140)	160	160	
闭台高度 H		60		65		186		
孔距尺寸		S	110	130	170	220	124	
		S <sub>1</sub>	60	70	90	130	60	
		S <sub>2</sub>	110					124
		S <sub>3</sub>	60					60
1	上模座 GB 2857.3-81	(140) × (140) × 25	160 × (140) × 25	200 × (140) × 25	250 × (140) × 30	160 × 160 × 30	200 × 160 × 30	
2	下模座 GB 2857.5-81	160 × (140) × 50	250 × (140) × 55					200 × 160 × 55
3	垫板 GB 2858.3-81	(140) × (140) × 6	160 × (140) × 6	200 × (140) × 8	250 × (140) × 8	160 × 160 × 8	200 × 160 × 8	
4	固定板 GB 2858.2-81	(140) × (140) × 20	160 × (140) × 20	200 × (140) × 22	250 × (140) × 22	160 × 160 × 22	200 × 160 × 22	
5	卸料板 GB 2858.2-81	(140) × (140) × 16	160 × (140) × 16	200 × (140) × 18	250 × (140) × 18	160 × 160 × 18	200 × 160 × 18	
6	导料板 GB 2865.5-81	200 × B × 10						220 × B × 10
7	凹模 GB 2858.1-81	(140) × (140) × 25	160 × (140) × 25	200 × (140) × 28	250 × (140) × 28	160 × 160 × 28	200 × 160 × 28	
8	承料板 GB 2865.6-81	140 × 60 × 3	160 × 60 × 3	200 × 60 × 3	250 × 60 × 4	160 × 60 × 3	200 × 60 × 3	
9	圆柱销 GB 119-76	10 × 40	10 × 50					12 × 50
10	螺钉 GB 70-76	M10 × 35	—					M12 × 45
11	螺钉 GB 70-76	M10 × 25	—					M12 × 30
12	圆柱销 GB 119-76	—	M10 × 25					—
13	圆柱销 GB 119-76	8 × 45	10 × 60					10 × 50
14	螺钉 GB 70-76	M10 × 50	—					M12 × 55
15	螺钉 GB 65-76	—	M10 × 55					—
规格								
数量								
1		200 × B × 10						220 × B × 10
2		10 × 50						12 × 50
4		M10 × 35						M12 × 45
6		—						—
4		M10 × 25						M12 × 30
6		—						—
4		8 × 45						10 × 50
2		10 × 60						12 × 70
4		M10 × 50						M12 × 55
6		—						—
2		M10 × 55						—
4		M6 × 12						—

零件号、名称及标准编号

续表

凹模周界		L	250	(280)	200	250	(280)	200	315
凸模长度		B	160	70	200	250	(280)	200	315
闭合高度 H		200		205	205	220	220	220	220
孔距尺寸		S	214	244	164	214	244	244	279
		S <sub>1</sub>	130	150	90	130	150	150	175
		S <sub>2</sub>	124	164	164	164	164	164	164
		S <sub>3</sub>	60	90	90	90	90	90	90
1	上模座 GB 2857.3-81	1	250 × 160 × 30	(280) × 160 × 30	200 × 200 × 30	250 × 200 × 35	(280) × 200 × 35	200 × 200 × 35	315 × 200 × 35
2	下模座 GB 2857.5-81	1	250 × 160 × 60	(280) × 160 × 60	250 × 200 × 60	250 × 200 × 60	(280) × 200 × 65	250 × 200 × 65	315 × 200 × 65
3	垫板 GB 2858.3-81	1	250 × 160 × 8	(280) × 160 × 8	200 × 200 × 8	250 × 200 × 8	(280) × 200 × 10	200 × 200 × 10	315 × 200 × 10
4	固定板 GB 2858.2-81	1	250 × 160 × 25	(280) × 160 × 25	200 × 200 × 25	250 × 200 × 25	(280) × 200 × 28	200 × 200 × 28	315 × 200 × 28
5	卸料板 GB 2858.2-81	1	250 × 160 × 20	(280) × 160 × 20	200 × 200 × 20	250 × 200 × 20	(280) × 200 × 22	200 × 200 × 22	315 × 200 × 22
6	导料板 GB 2865.5-81	2	220 × B × 10		260 × B × 12				
7	凹模 GB 2858.1-81	1	250 × 160 × 32	(280) × 160 × 32	200 × 200 × 32	250 × 200 × 32	(280) × 200 × 35	200 × 200 × 35	315 × 200 × 35
8	承料板 GB 2865.6-81	2	250 × 60 × 4	280 × 60 × 4	200 × 60 × 3	250 × 60 × 4	280 × 60 × 4	200 × 60 × 4	315 × 60 × 4
9	圆柱销 GB 119-76	4	12 × 50		12 × 55				
10	螺钉 GB 70-76	6	M12 × 45		M12 × 50				
11	螺钉 GB 70-76	6	M12 × 35		M12 × 35				
12	圆柱销 GB 119-76	4	10 × 50		12 × 70				
13	圆柱销 GB 119-76	2	12 × 70		12 × 70				
14	螺钉 GB 70-76	6	M12 × 65		M12 × 70				
15	螺钉 GB 65-76	4	M6 × 12		M6 × 12				

零件号、名称及标准编号

www.newmaker.com

续表

凹模周界		L	(280)	250	75	250	315	
凸模长度		B						250
凸模高度		H						80
闭合高度		S	230	225	214	130	240	
孔距尺寸		S <sub>1</sub>	244	214	130	150	279	
		S <sub>2</sub>						175
		S <sub>3</sub>						214
								130
1	上模座 GB 2857.3-81	1	(280) × 250 × 40	250 × 250 × 35	(280) × 250 × 40	315 × 250 × 40	315 × 250 × 40	
2	下模座 GB 2857.5-81	1	(280) × 250 × 10	250 × 250 × 10	(280) × 250 × 10	315 × 250 × 10	315 × 250 × 10	
3	垫板 GB 2858.3-81	2	(280) × 250 × 28	250 × 250 × 28	(280) × 250 × 28	315 × 250 × 28	315 × 250 × 32	
4	固定板 GB 2858.2-81	1	(280) × 250 × 22	250 × 250 × 22	(280) × 250 × 22	315 × 250 × 22	315 × 250 × 25	
5	卸料板 GB 2858.2-81	1						310 × B × 12
6	导料板 GB 2865.5-81	1	(280) × 250 × 35	250 × 250 × 35	(280) × 250 × 35	315 × 250 × 35	315 × 250 × 40	
7	凹模 GB 2858.1-81	2	280 × 60 × 4	250 × 60 × 4	280 × 60 × 4	315 × 60 × 4	315 × 60 × 4	
8	承料板 GB 2865.6-81	2						12 × 60
9	圆柱销 GB 119-76	4						—
10	螺钉 GB 70-76	6						M12 × 55
11	螺钉 GB 70-76	4						M12 × 65
12	圆柱销 GB 119-76	6						M12 × 35
13	圆柱销 GB 119-76	4						10 × 50
14	螺钉 GB 70-76	2						12 × 80
15	螺钉 GB 65-76	4						M12 × 75
								M6 × 12

零件号、名称及标准编号

注：① B值设计时选定，导料板厚度仅供参考。  
 ② 括号内的尺寸尽可能不采用。  
 技术条件：按GB 2875-81的规定。