

www.newmaker.com

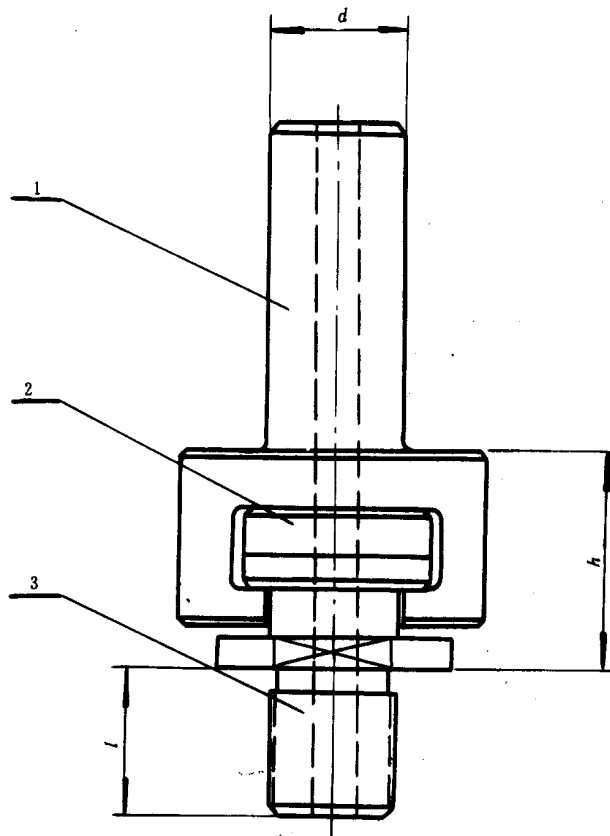
中华人民共和国国家标准

UDC 621.961.02

冷冲模模柄 推入式活动模柄

GB 2862.7-81

Shank of cold press dies
Moving shank (push-in)



标记示例:

直径 $d = 25\text{mm}$ 、长度 $l = 30\text{mm}$ 、 $h = 33.5\text{mm}$ 的推入式活动模柄:

模柄 25 × 30 × 33.5 GB 2862.7-81

GB 2862.7—81

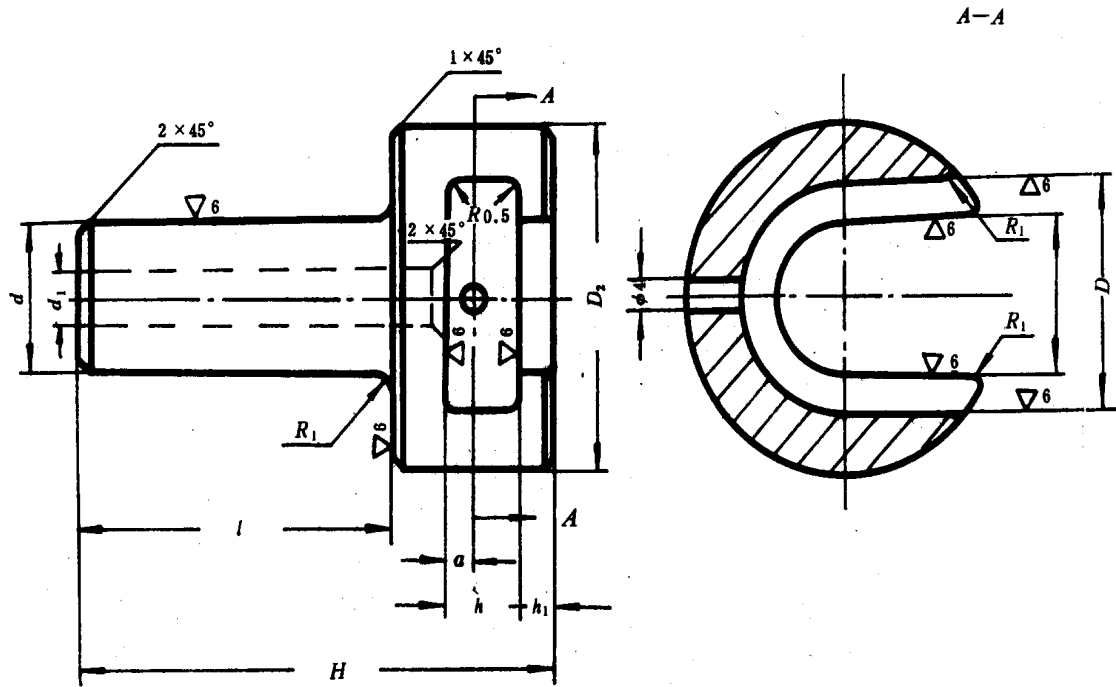
mm

基本尺寸			零件件号、名称及标准编号		
			1	2	3
<i>d</i>	<i>l</i>	<i>h</i>	模柄接头 GB 2862.7—81	凹球面垫块 GB 2862.7—81	活动模柄 GB 2862.7—81
			数 量		
			1	1	1
			规 格		
20	20	28.5	20×20	30×6	M 18×1.5×20
	25				M 18×1.5×25
	30				M 18×1.5×30
25	20	33.5	25×20	30×8	M 20×1.5×20
	25				M 20×1.5×25
	30				M 20×1.5×30
30	20	36.5	30×25	35×8	M 24×2×20
	25				M 24×2×25
	30				M 24×2×30
	35				M 24×2×35
	40				M 24×2×40
40	25	48.5	40×32	42×8.5	M 30×2×25
	30				M 30×2×30
	35				M 30×2×35
	40				M 30×2×40
	45				M 30×2×45
	50				M 30×2×50

www.newmaker.com

1 模柄接头
规格: $d \times D_1$

其余 $\nabla 4$



mm

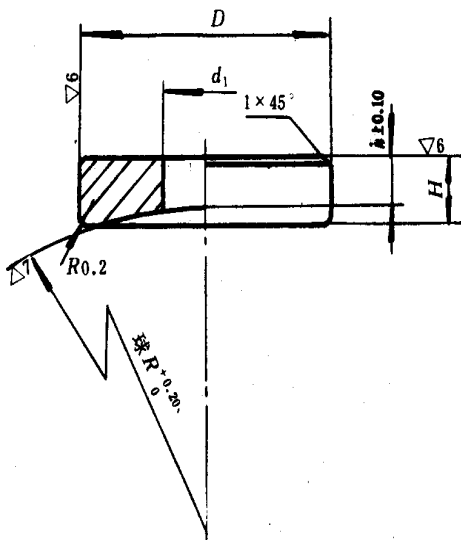
$d(d_{11})$		H	l	$D_1(H_{12})$		$D(H_{12})$		D_2	h_1	$h(H_{13})$		a	d_1	
基本尺寸	极限偏差			基本尺寸	极限偏差	基本尺寸	极限偏差			基本尺寸	极限偏差			
20	-0.065 -0.195	68	45	20	+0.210 0	30	+0.210 0	45	5	10.5	+0.270 0	3.5	6.5	
25		73						50		12.5			8.5	
30		78	48			25	35	+0.250 0	55	6		14.5	5.5	10.5
40		100	60			32	42		65	8		16.5	7.5	12.5

材料: A3、A5 GB 700-79。

技术条件: 按GB 2870-81的规定。

2 凹球面垫块
规格: D × H

其余▽4



mm

D(a11)		H	h	球R	d ₁
基本尺寸	极限偏差				
30	-0.300 -0.430	6	4	50	8
		8			10
35	-0.310 -0.470		6	60	12
42	-0.320 -0.480	8.5		80	14

材料: 45号钢 GB 699-65。

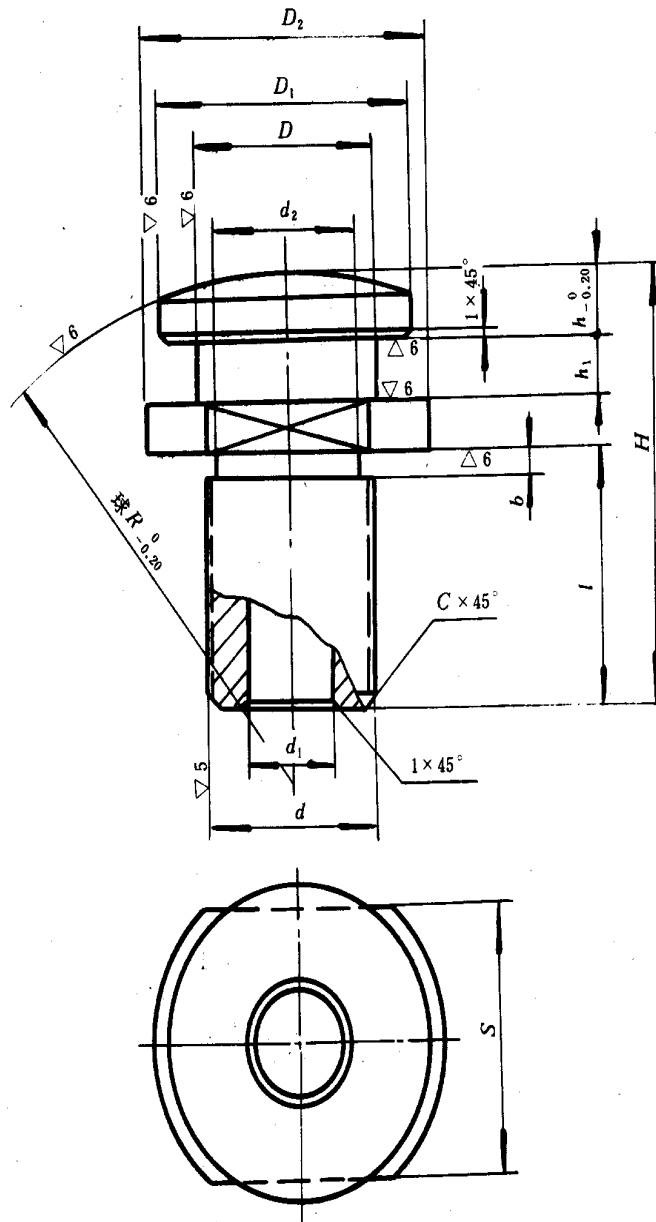
热处理: 硬度HRC 43~48。

球R与活动模柄在摇摆旋转时吻合接触面不小于80%。

技术条件: 按GB 2870-81的规定。

3 活动模柄
规格: $d \times l$

其余 $\nabla 4$



mm

d	l	D(a11)		D ₁ (a11)		D ₂	h	h ₁	H	球R	S	d ₁	d ₂	b	C
		基本尺寸	极限偏差	基本尺寸	极限偏差										
M18 ×1.5	20	20		30	-0.300 -0.430	35	6	6	37	50	26	8	16.5	2.5	1
	25								42						
	30								47						
M20 ×1.5	20	20		30	-0.300 -0.430	35	6	6	38	50	26	10	18.5	2.5	1
	25								43						
	30								48						
M24×2	20	25		35	-0.310 -0.470	40	8	7	41	60	32	12	21.5	3.5	1.5
	25								46						
	30								51						
	35								56						
	40								61						
M30×2	25	32	-0.310 -0.470	42	-0.320 -0.480	45	10	9	52	80	36	14	27.5	3.5	1.5
	30								57						
	35								62						
	40								67						
	45								72						
	50								77						

材料：45号钢 GB 699-65。

热处理：硬度HRC 43~48。

球R与凹球面垫块在摇摆旋转时吻合接触面不小于80%。

螺纹基本尺寸按GB 196-81，公差按GB 197-81的Ⅱ级精度。

技术条件：按GB 2870-81的规定。