

www.newmaker.com

中华人民共和国国家标准

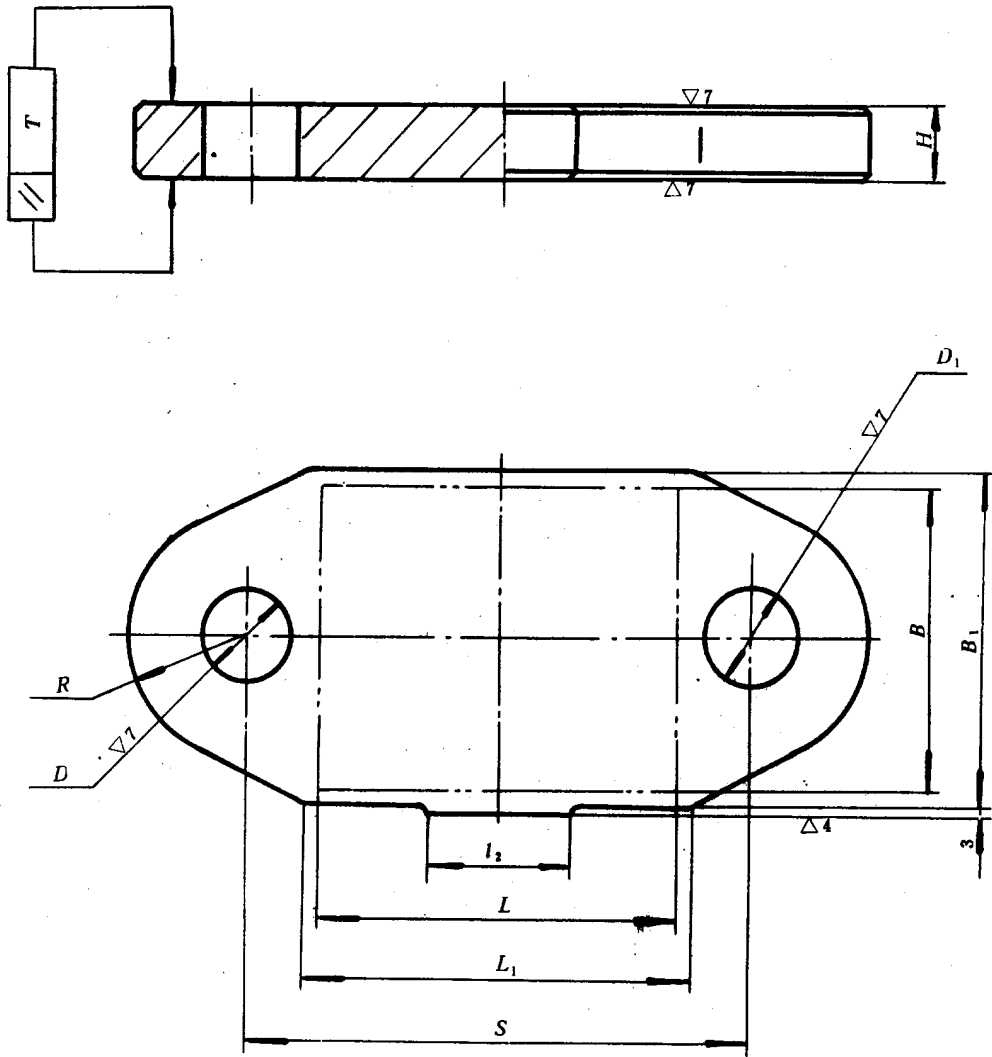
UDC 621.961.02

冷冲模导板模导板
中间导柱弹压导板

GB 2860.2-81

Guide stripper of cold press dies
Spring stripper for center guide pillars die set

其余∞



标记示例:

凹模周界 $L = 100\text{mm}$ 、 $B = 80\text{mm}$ 、厚度 $H = 22\text{mm}$ 、材料为 HT22-40 的中间导柱弹压导板:
导板 100×80×22 GB 2860.2-81·HT 20-40

GB 2860.2-81

mm

凹模周界		H	L ₁	B ₁	S	R	l ₂	D(H7)		D1(H7)	
L	B							基本尺寸	极限偏差	基本尺寸	极限偏差
63	50	16	70	60	100	28	40	25		28	+0.021 0
80	63	20	90	70	120	32	60	28	+0.021 0	32	+0.025 0
100			140		145						
	125	80	22	90		170		35	35		
(140)	100	24	150	110	185	38		80	35	38	
160	125	26	170	130	210	42	38	+0.025 0	42		
200	(140)	28	210	150	255	45	42	45			
250	160	30	260	170	310	50	100	45	50		
(280)			290		340						

注：括号内的尺寸尽可能不采用。

材料：HT 20-40 GB 976-67。

ZG45 GB 979-67。

技术条件：按GB 2870-81的规定。