

www.newmaker.com

中华人民共和国

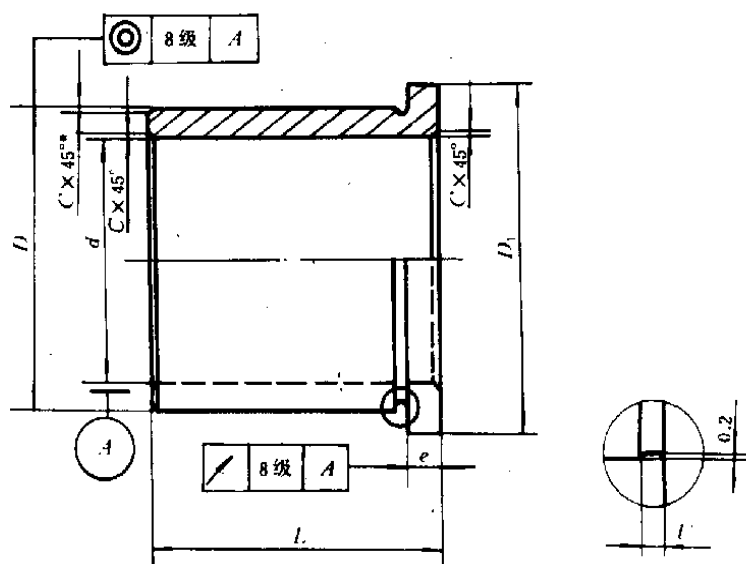
国家标准

滑动轴承铜合金带挡边整体轴套
型式、尺寸与公差

GB 2510—81

本标准适用于各种机械中一般用途的内径从6至200mm的铜合金带挡边的整体轴套（以下简称轴套）。

1. 轴套的型式应按下图：



* 外径倒角根据需要也可采用15°。

标记示例：

内径20mm、外径26mm、长度30mm的铜合金带挡边整体轴套：

轴套 20×26×30 GB 2510—81

2. 轴套的尺寸应按表1的规定。

国家标准总局发布

中华人民共和国第一机械工业部 提出

1981年10月1日 实施
一机部标准化研究所 起草
一机部机床研究所等

mm																	
d	D	D ₁	e	C	U	L											
						6	8	10	12	16	20	25	30	35	40		
每 件 理 论																	
6	12	14	3	0.3	1	0.005	0.006	0.008									
8	14	18				0.007	0.009	0.011	0.012								
10	16	20				0.009	0.011	0.013	0.015	0.020							
12	18	22				0.013	0.015	0.018	0.022	0.027							
14	20	25				0.018	0.020	0.025	0.032	0.038							
16	22	28		0.5	1.5			0.023	0.030	0.036	0.044						
18	24	30						0.027	0.032	0.040	0.048	0.057					
20	26	32						0.035	0.044	0.055	0.062	0.073					
22	28	34						0.039	0.048	0.059	0.068	0.079					
25	32	38							0.063	0.077	0.090	0.104	0.116				
28	36	42	4			2		0.080	0.097	0.114	0.131	0.149					
30	38	44							0.086	0.103	0.122	0.139	0.158				
32	40	46							0.090	0.109	0.129	0.147	0.167				
35	45	50								0.148	0.176	0.201	0.230				
38	48	54								0.163	0.192	0.220	0.250				
40	50	58	5	0.8	2			0.178	0.209	0.238	0.269						
42	52	60						0.185	0.217	0.248	0.280						
45	55	63							0.232	0.264	0.298						
48	58	66								0.280	0.315						
50	60	68								0.290	0.328						
55	65	73								0.318	0.375						
60	75	83									0.603						
65	80	88				7.5	3										
70	85	95															
75	90	100															
80	95	105															
85	100	110															
90	110	120	10	1.0	3												
95	115	125															
100	120	130															
105	125	135															
110	130	140															
120	140	150															
130	150	160															
140	160	170															
150	170	180															
160	185	200				12.5	2.0	4									
170	195	210															
180	210	220															
190	220	230															
200	230	240															

注：表中的理论重量系按比重8.5g/cm³计算的。

3. 轴套的尺寸公差根据 GB 1800-79 《公差与配合》应按表 2 的规定。

表 2

内 径 d^*	外 径 D		与外径相配的座孔	挡边的直径 D_1	长 度 L
	$\leq 120\text{mm}$	$> 120\text{mm}$			
H8	S6	r6	H7	d11	h12

*要求留有精加工量的内径公差为 E6, 精加工量由供需双方商定。

4. 轴套的形状和位置公差根据 GB 1184-80 《形状和位置公差》规定外径对内径的同轴度的公差等级应为 8 级, 挡边两端面的圆跳动公差等级应为 8 级。

5. 轴套的表面光洁度按 GB 1031-68 《表面光洁度》规定, 内、外径及挡边两端面的表面光洁度应为 $\nabla 6$, 倒角应为 $\nabla 3$, 其余部位应为 $\nabla 4$ 。