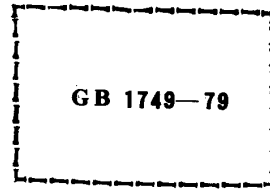


www.newmaker.com

中华人民共和国
国家标准



厚漆、腻子稠度测定法

本标准适用于厚漆或腻子稠度的测定。取定量体积试样，在固定压力下经过一定时间后，以试样流展扩散的直径表示。

一、一般规定

材料和仪器设备

唧筒：唧筒外套是用圆铁旋成，其内径为29.7毫米，深为29毫米，容积为20.07毫升，唧筒塞恰好放入外套内（见图1）；

玻璃板：宽、长均为20厘米，厚为0.6厘米，板上刻有直径由5~16厘米的圆圈；

砝码：铁制，重2公斤；

漆刀；

称表。

二、测定方法

将试样装满唧筒（不留空隙），然后用唧筒塞将试样压出唧筒，如图1。

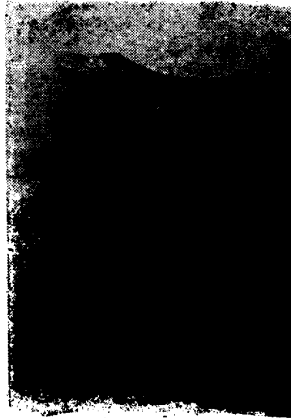


图1 用唧筒放出一定体积的试样

将圆柱体的试样用漆刀切下，放在玻璃板中央。再将另一块玻璃板轻轻平放在试样上，上面再压上砝码，如图2，同时开动秒表，经1分钟后，取下砝码观察玻璃板上试样流展扩散在圆圈上的刻度，记录其直径厘米数，即为试验结果（如果是椭圆，则取其长短轴的平均数）。试验在恒温恒湿条件下进行。

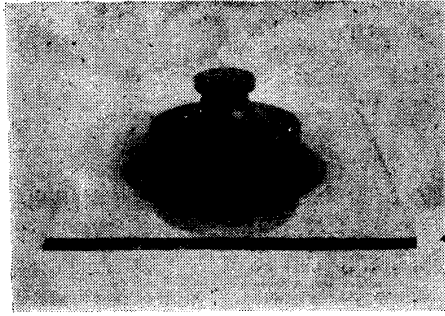


图 2 厚漆或腻子稠度测定器

注：自本标准实施之日起，原部标准 HG 2—1030—77 作废。